

**EXECUÇÃO DOS SERVIÇOS DE PAVIMENTAÇÃO EM PEDRA TOSCA EM RUAS DO DISTRITO DE ANINGAS E DOURADO, NO MUNICÍPIO DE HORIZONTE-CE.**

O grande ritmo de crescimento populacional, que têm se intensificado a cada ano, é atribuído ao desenvolvimento industrial do município. Este crescimento impulsiona a construção de novas escolas, creches, postos de saúde e outros equipamentos comunitários em bairros mais distantes do centro do município, que se desenvolvem rapidamente e geram a demanda de novas vias de acesso e pavimentação das vias existentes.

A obra consiste na pavimentação da extensão de aproximadamente 6,00 km, tendo início na Av. Ezequiel Pinheiro, no distrito de Aningas e finalizando na rua Manoel Vicente, no distrito de Dourado, sendo a mesma de fundamental importância para a interligação entre esses distritos.

A execução das obras de pavimentação dessas vias é de fundamental importância para a integração socioeconômica da região entre os distritos de Aningas e Dourado, no município de Horizonte-CE, tendo em vista à necessidade de melhorias nas condições de trafegabilidade, aumento da velocidade de tráfego e das condições de segurança para veículos e pedestres.

  
Artur Carneiro  
Eng. Civil - Prof. Mun. de Horizonte  
Mat. 127129-6 - RNP: 061790913-0

  
Ricardo Dantas Sampaio  
SECRETÁRIO DE INFRAESTRUTURA  
URBANISMO, MEIO AMBIENTE E AGROPECUÁRIA





**PREFEITURA DE**  
**HORIZONTE**  
DE MÃOS DADAS COM VOCÊ.

Estado do Ceará  
Prefeitura Municipal de Horizonte

EXECUÇÃO DOS SERVIÇOS DE PAVIMENTAÇÃO EM PEDRA TOSCA EM RUAS DO DISTRITO DE ANINGAS E DOURADO,  
NO MUNICÍPIO DE HORIZONTE-CE.



Relatório Fotográfico

COMISSÃO PERMANENTE DE LICITAÇÃO  
318  
Rubrica

OBRA: PAVIMENTAÇÃO EM PEDRA TOSCA EM RUAS DO DISTRITO DE ANINGAS E DOURADO, NO MUNICÍPIO DE HORIZONTE-CE.

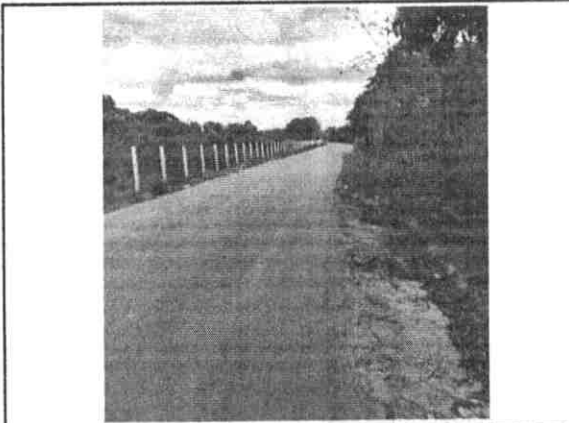


FOTO Nº	AV. EZEQUIEL PINHEIRO
1	LAT: 4° 5'41.03"S / LONG: 38°24'41.30"O



FOTO Nº	AV. EZEQUIEL PINHEIRO
2	LAT: 4° 5'42.06"S / LONG: 38°24'38.78"O



FOTO Nº	AV. EZEQUIEL PINHEIRO
3	LAT: 4° 5'45.07"S / LONG: 38°24'30.13"O

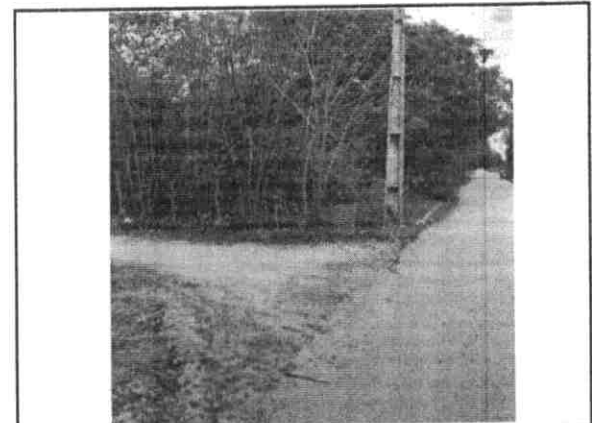


FOTO Nº	AV. EZEQUIEL PINHEIRO
4	LAT: 4° 5'46.21"S / LONG: 38°24'26.10"O

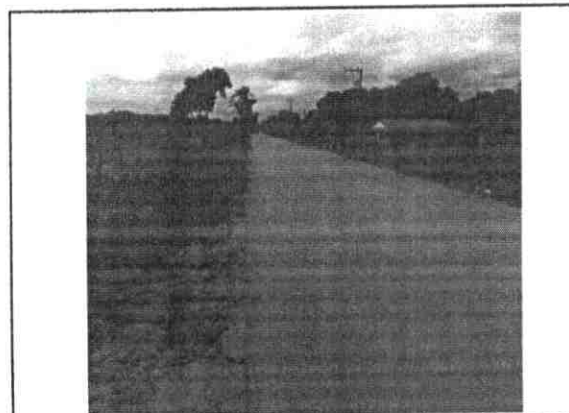


FOTO Nº	AV. EZEQUIEL PINHEIRO
5	LAT: 4° 5'47.54"S / LONG: 38°24'22.33"O



FOTO Nº	AV. EZEQUIEL PINHEIRO
6	LAT: 4° 5'49.11"S / LONG: 38°24'17.08"O



**OBRA:** PAVIMENTAÇÃO EM PEDRA TOSCA EM RUAS DO DISTRITO DE ANINGAS E DOURADO, NO MUNICÍPIO DE HORIZONTE-CE.

COMISSÃO PERMANENTE DE LICITAÇÃO  
FLS. 319  
Rubrica



FOTO Nº	RUA MANOEL GENUÁRIO
7	LAT: 4° 5'53.01"S / LONG: 38°24'14.79"O

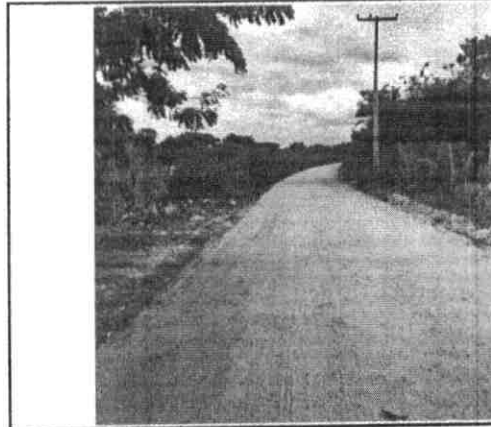


FOTO Nº	RUA MANOEL GENUÁRIO
8	LAT: 4° 5'59.20"S / LONG: 38°24'12.13"O



FOTO Nº	RUA MANOEL GENUÁRIO
9	LAT: 4° 6'2.97"S / LONG: 38°24'10.54"O



FOTO Nº	RUA MANOEL GENUÁRIO
10	LAT: 4° 6'7.46"S / LONG: 38°24'11.00"O

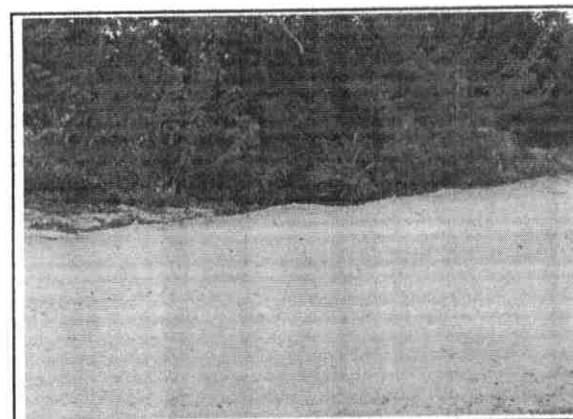


FOTO Nº	RUA MANOEL GENUÁRIO
11	LAT: 4° 6'7.46"S / LONG: 38°24'11.00"O



FOTO Nº	RUA MANOEL GENUÁRIO
12	LAT: 4° 6'7.46"S / LONG: 38°24'11.00"O

OBRA: PAVIMENTAÇÃO EM PEDRA TOSCA EM RUAS DO DISTRITO DE ANINGAS E DOURADO, NO MUNICÍPIO DE HORIZONTE-CE.

COMISSÃO PERMANENTE DE LICITAÇÃO  
330  
FLS.  
Rubricado

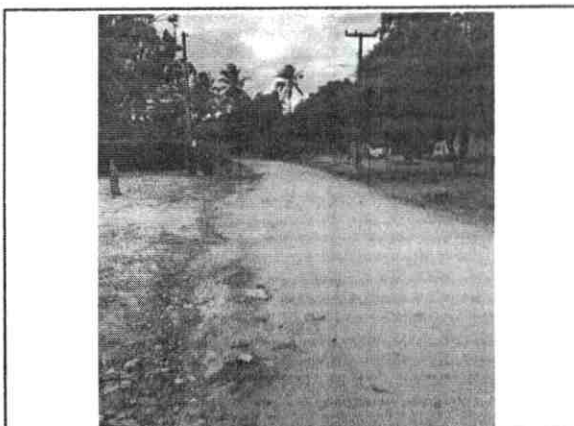


FOTO Nº	RUA MANOEL GENUÁRIO
13	LAT: 4° 6'11.65"S / LONG: 38°24'10.47"O



FOTO Nº	RUA MANOEL GENUÁRIO
14	LAT: 4° 6'16.80"S / LONG: 38°24'10.06"O

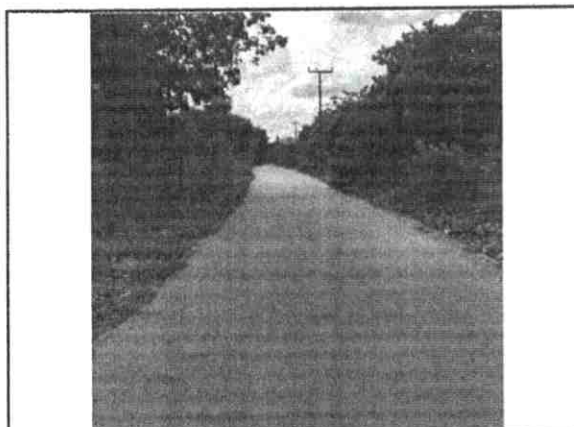


FOTO Nº	RUA ANTÔNIO JOSÉ DE LIMA
15	LAT: 4° 6'35.90"S / LONG: 38°24'18.95"O

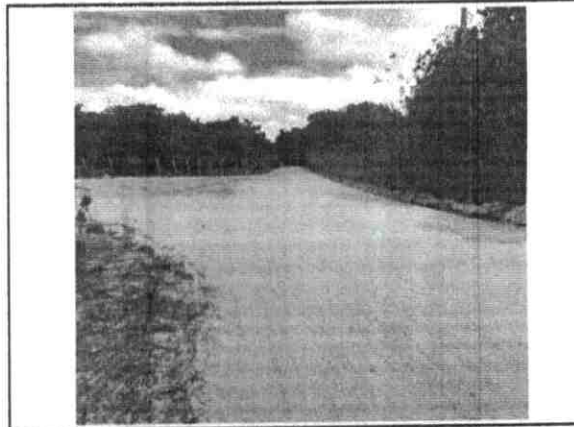


FOTO Nº	RUA ANTÔNIO JOSÉ DE LIMA
16	LAT: 4° 6'34.95"S / LONG: 38°24'26.59"O

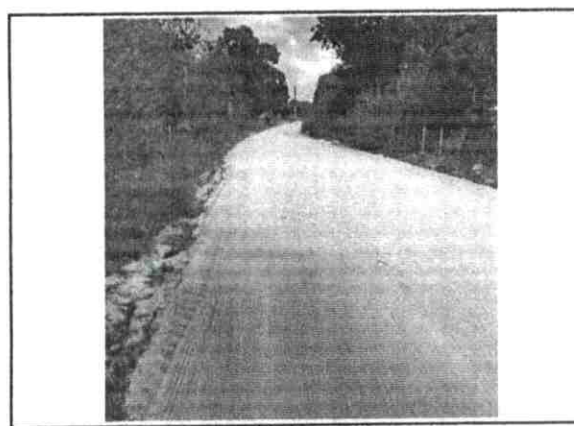


FOTO Nº	RUA ANTÔNIO JOSÉ DE LIMA
17	LAT: 4° 6'32.06"S / LONG: 38°24'39.66"O



FOTO Nº	RUA ANTÔNIO JOSÉ DE LIMA
18	LAT: 4° 6'33.25"S / LONG: 38°24'46.52"O



SECRETARIA DE LICITAÇÃO  
FLS. 391  
Rubrica

**OBRA:** PAVIMENTAÇÃO EM PEDRA TOSCA EM RUAS DO DISTRITO DE ANINGAS E DOURADO, NO MUNICÍPIO DE HORIZONTE-CE.

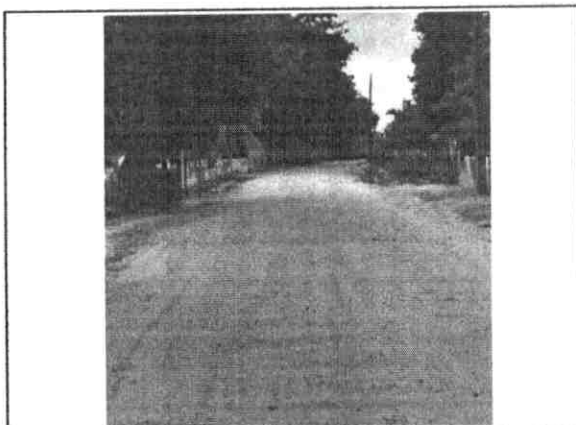


FOTO Nº	RUA ANTÔNIO JOSÉ DE LIMA
19	LAT: 4° 6'33.92"S / LONG: 38°24'49.27"O

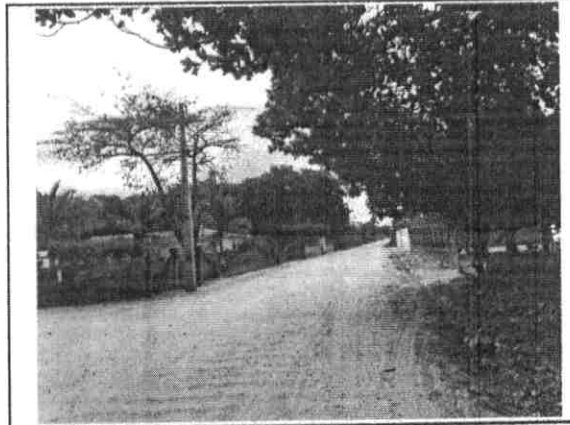


FOTO Nº	RUA ANTÔNIO JOSÉ DE LIMA
20	LAT: 4° 6'40.44"S / LONG: 38°25'18.53"O



FOTO Nº	RUA ANTÔNIO NETO DA SILVA
21	LAT: 4° 6'39.90"S / LONG: 38°25'29.39"O

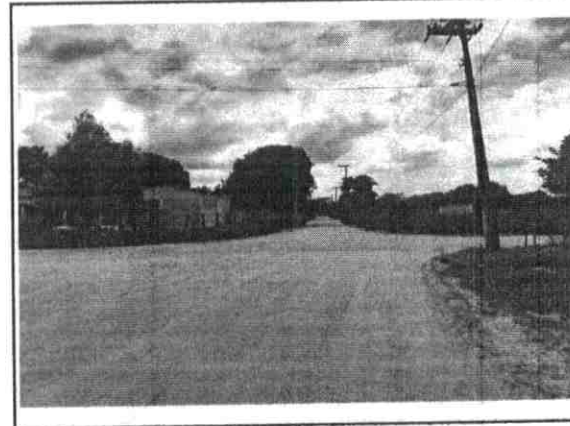


FOTO Nº	RUA ANTÔNIO NETO DA SILVA
22	LAT: 4° 6'39.55"S / LONG: 38°25'33.92"O

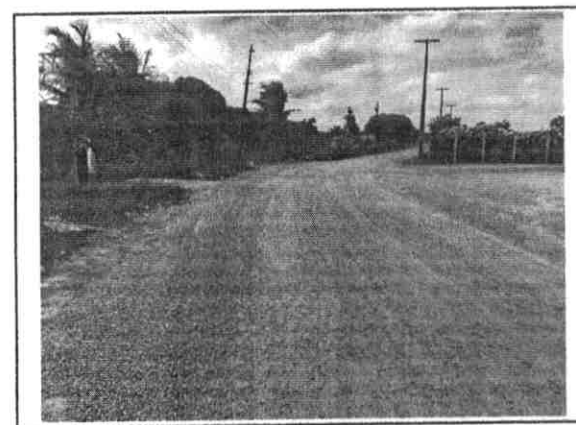


FOTO Nº	RUA MANOEL VICENTE NETO
23	LAT: 4° 6'37.41"S / LONG: 38°25'45.80"O



FOTO Nº	RUA MANOEL VICENTE NETO
24	LAT: 4° 6'31.36"S / LONG: 38°25'54.93"O

**OBRA:** PAVIMENTAÇÃO EM PEDRA TOSCA EM RUAS DO DISTRITO DE ANINGAS E DOURADO, NO MUNICÍPIO DE HORIZONTE-CE.

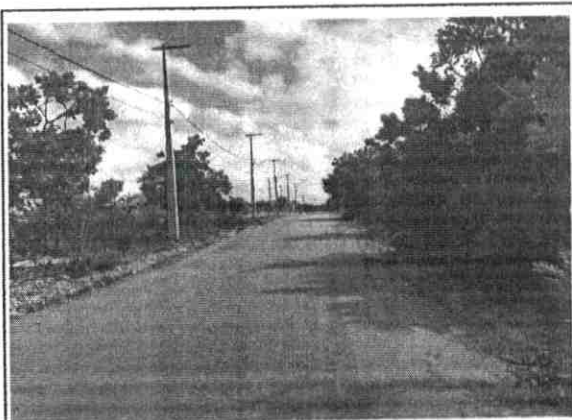


FOTO Nº	RUA MANOEL VICENTE NETO
25	LAT: 4° 6'31.51"S / LONG: 38°26'0.56"O



FOTO Nº	RUA MANOEL VICENTE NETO
26	LAT: 4° 6'41.58"S / LONG: 38°26'2.31"O

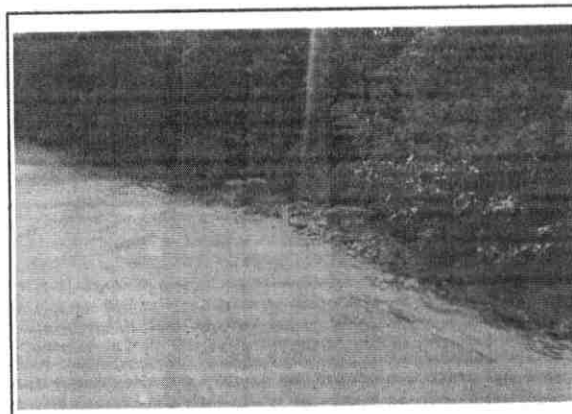


FOTO Nº	RUA MANOEL VICENTE NETO
27	LAT: 4° 6'49.15"S / LONG: 38°26'5.56"O



FOTO Nº	RUA MANOEL VICENTE NETO
28	LAT: 4° 6'49.15"S / LONG: 38°26'5.56"O

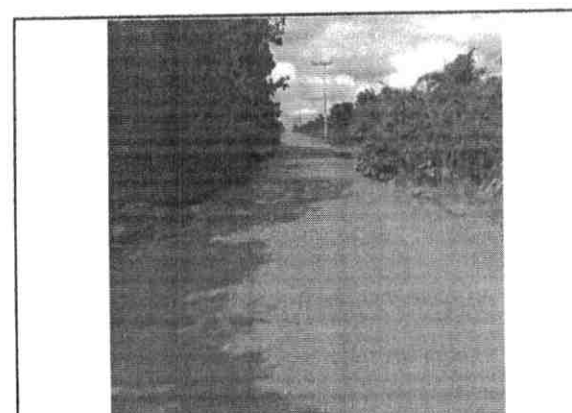


FOTO Nº	RUA MANOEL VICENTE NETO
29	LAT: 4° 6'49.15"S / LONG: 38°26'5.56"O

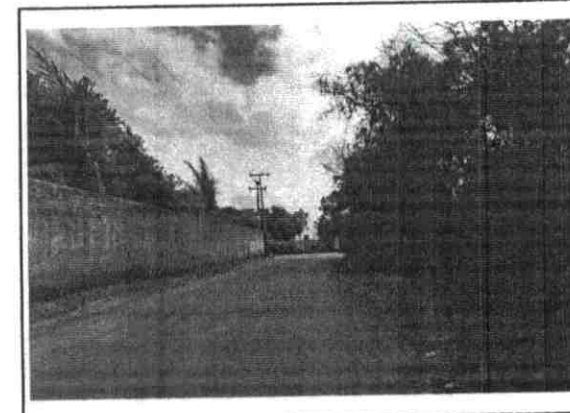


FOTO Nº	RUA MANOEL VICENTE NETO
30	LAT: 4° 6'57.87"S / LONG: 38°26'9.31"O