



**PREFEITURA DE**  
**HORIZONTE**  
DE MÃOS DADAS COM VOCÊ.



## COMPOSIÇÃO DE ENCARGOS SOCIAIS

OBJETO: REFORMA E AMPLIAÇÃO DA ESCOLA JOSÉ EDARDO DE SOUZA .

MARÇO/ 2023

ESTADO DO CEARÁ  
PREFEITURA MUNICIPAL DE HORIZONTE





SEINFRA CE					
ENCARGOS SOCIAIS SOBRE MÃO-DE-OBRA HORISTA E MENSALISTA (COM DESONERAÇÃO)					
CÓDIGO	DESCRIÇÃO	TABELA 027.1		TABELA 027	
		HORISTAS %	MENSALISTAS %	HORISTAS %	MENSALISTAS %
<b>A</b>	<b>ENCARGOS SOCIAIS BÁSICOS</b>	<b>16,80</b>	<b>16,80</b>	<b>36,80</b>	<b>36,80</b>
A1	INSS	0,00	0,00	20,00	20,00
A2	SESI	1,50	1,50	1,50	1,50
A3	SENAI	1,00	1,00	1,00	1,00
A4	INCRA	0,20	0,20	0,20	0,20
A5	SEBRAE	0,80	0,80	0,80	0,60
A6	SALÁRIO EDUCAÇÃO	2,50	2,50	2,50	2,50
A7	SEGURO DE ACIDENTES	3,00	3,00	3,00	3,00
A8	FGTS	8,00	8,00	8,00	8,00
<b>B</b>	<b>ENCARGOS SOCIAIS C/ INCIDÊNCIA DE A</b>	<b>44,41</b>	<b>16,46</b>	<b>44,41</b>	<b>16,46</b>
B1	DESCANSO SEMANAL REMUNERADO	17,84	0,00	17,84	0,00
B2	FERIADOS	3,71	0,00	3,71	0,00
B3	AUXILIO ENFERMIDADE	0,87	0,67	0,87	0,67
B4	13º SALÁRIO	10,80	8,33	10,80	8,33
B5	LICENÇA PATERNIDADE	0,07	0,06	0,07	0,06
B6	FALTAS JUSTIFICADAS	0,72	0,56	0,72	0,56
B7	DIAS DE CHUVAS	1,55	0,00	1,55	0,00
B8	AUXÍLIO ACIDENTE DE TRABALHO	0,11	0,08	0,11	0,08
B9	FÉRIAS GOZADAS	8,71	6,73	8,71	6,73
B10	SALÁRIO MATERNIDADE	0,03	0,03	0,03	0,03
<b>C</b>	<b>ENCARGOS SOCIAIS S/ INCIDÊNCIA DE A</b>	<b>14,73</b>	<b>11,36</b>	<b>14,73</b>	<b>11,36</b>
C1	AVISO PRÉVIO INDENIZADO	5,40	4,17	5,40	4,17
C2	AVISO PRÉVIO TRABALHADO	0,13	0,10	0,13	0,10
C3	FÉRIAS INDENIZADAS	4,85	3,75	4,85	3,75
C4	DEPOSITO DE RECISÃO S/ JUSTA CAUSA	3,90	3,01	3,90	3,01
C5	INDENIZAÇÃO ADICIONAL	0,45	0,35	0,45	0,35
<b>D</b>	<b>REINCIDÊNCIAS DE UM GRUPO SOBRE O OUTRO</b>	<b>7,81</b>	<b>7,81</b>	<b>16,82</b>	<b>6,43</b>
D1	REINCIDÊNCIA DE GRUPO A SOBRE GRUPO B	7,46	7,46	16,34	6,06
D2	REINCIDÊNCIA DE GRUPO A SOBRE AVISO PRÉVIO TRABALHADO E REINCIDÊNCIA DO FGTS SOBRE AVISO PRÉVIO INDENIZADO	0,45	0,35	0,48	0,37
<b>TOTAL (A+B+C+D)</b>		<b>83,85</b>	<b>52,45</b>	<b>112,76</b>	<b>71,07</b>

OBS.:

1) OS VALORES CORRESPONDENTES A REFEIÇÕES, VALES TRANSPORTES, ETC SERÃO CONSIDERADOS NA COMPOSIÇÃO DO B.D.I.

2) VALOR ADOTADO :

83,85 %

Ricardo Dantas Sampaio  
 Secretário de Infraestrutura, Urbanismo  
 Agropecuária e Cursos Hidricos  
 CPF: 357.206.383-00  
 Fortaleza Nº 7442/121

Resp. Técnico: Eng.º Renato Lúcio Cavalcante de Oliveira  
 RNP: 0600047601  
 CPF: 091.706.853-04



SINAPI					
COMPOSIÇÃO DE ENCARGOS SOCIAIS SOBRE A MÃO DE OBRA					
CÓDIGO	DESCRIÇÃO	COM DESONERAÇÃO		SEM DESONERAÇÃO	
		HORISTA %	MESALISTA %	HORISTA %	MESALISTA %
<b>GRUPO A</b>					
A1	INSS	0,00%	0,00%	20,00%	20,00%
A2	SESI	1,50%	1,50%	1,50%	1,50%
A3	SENAI	1,00%	1,00%	1,00%	1,00%
A4	INCRA	0,20%	0,20%	0,20%	0,20%
A5	SEBRAE	0,60%	0,60%	0,60%	0,60%
A6	SALÁRIO EDUCAÇÃO	2,50%	2,50%	2,50%	2,50%
A7	SEGURO CONTRA ACIDENTES DE TRABALHO	3,00%	3,00%	3,00%	3,00%
A8	FGTS	8,00%	8,00%	8,00%	8,00%
A9	SECONCI	0,00%	0,00%	0,00%	0,00%
<b>A</b>	<b>TOTAL</b>	<b>16,80%</b>	<b>16,80%</b>	<b>36,80%</b>	<b>36,80%</b>
<b>GRUPO B</b>					
B1	REPOUSO SEMANAL REMUNERADO	17,85%	não incide	17,85%	não incide
B2	FERIADOS	3,71%	não incide	3,71%	não incide
B3	AUXÍLIO - ENFERMIDADE	0,87%	0,66%	0,87%	0,66%
B4	13º SALÁRIO	10,98%	8,33%	10,98%	8,33%
B5	LICENÇA PATERNIDADE	0,07%	0,05%	0,07%	0,05%
B6	FALTAS JUSTIFICADAS	0,73%	0,56%	0,73%	0,56%
B7	DIAS DE CHUVA	1,58%	não incide	1,58%	não incide
B8	AUXÍLIO ACIDENTE DE TRABALHO	0,11%	0,08%	0,11%	0,08%
B9	FÉRIAS GOZADAS	11,63%	8,83%	11,63%	8,83%
B10	SALÁRIO MATERNIDADE	0,04%	0,03%	0,04%	0,03%
<b>B</b>	<b>TOTAL</b>	<b>47,57%</b>	<b>18,54%</b>	<b>47,57%</b>	<b>18,54%</b>
<b>GRUPO C</b>					
C1	AVISO PRÉVIO INDENIZADO	5,49%	4,17%	5,49%	4,17%
C2	AVISO PRÉVIO TRABALHANDO	0,13%	0,10%	0,13%	0,10%
C3	FÉRIAS INDENIZADAS	2,43%	1,84%	2,43%	1,84%
C4	DEPÓSITO RESCISÃO SEM JUSTA CAUSA	3,02%	2,29%	3,02%	2,29%
C5	INDENIZAÇÃO ADICIONAL	0,48%	0,35%	0,48%	0,35%
<b>C</b>	<b>TOTAL</b>	<b>11,58%</b>	<b>8,75%</b>	<b>11,58%</b>	<b>8,75%</b>
<b>GRUPO D</b>					
D1	REINCIDÊNCIA DE GRUPO A SOBRE GRUPO B	7,99%	3,11%	17,51%	6,82%
D2	REINCIDÊNCIA DE GRUPO A SOBRE AVISO PRÉVIO TRABALHANDO E REINCIDÊNCIA DE FGTS SOBRE AVISO PRÉVIO INDENIZADO	0,48%	0,35%	0,49%	0,37%
<b>B</b>	<b>TOTAL</b>	<b>8,45%</b>	<b>3,46%</b>	<b>18,00%</b>	<b>7,19%</b>
<b>TOTAL (A+B+C+D)</b>		<b>84,38%</b>	<b>47,69%</b>	<b>113,90%</b>	<b>71,28%</b>

**OBS.:**

1) TABELA CEARÁ - VIGÊNCIA A PARTIR DE 11/2022

2) **VALOR ADOTADO :**

**84,38%**

Ricardo Denton Bomprei  
 Secretário de Infra-estrutura, Urbanismo  
 Agropecuária e Recursos Hídricos  
 CPF: 397.200.383-00  
 Portaria Nº 104/2021



Anotação de Responsabilidade Técnica - ART  
Lei nº 6.496, de 7 de dezembro de 1977

**CREA-CE**

ART OBRA / SERVIÇO  
Nº CE20221128703

Conselho Regional de Engenharia e Agronomia do Ceará

COMPLEMENTAR à  
CE20220938196



1. Responsável Técnico

RENATO LUCIO CAVALCANTE DE OLIVEIRA

Título profissional: ENGENHEIRO CIVIL, ESPECIALIZAÇÃO EM ENGENHARIA AMBIENTAL

RNP: 0600647601

Registro: 12930CE

Empresa contratada: TECHPROJ CONSULTORIA E PROJETOS EIRELI - EPP

Registro: 0000235407-CE

2. Dados do Contrato

Contratante: MUNICÍPIO DE HORIZONTE

CPF/CNPJ: 23.555.196/0001-86

AVENIDA PRESIDENTE CASTELO BRANCO

Nº: 5100

Complemento

Bairro: CENTRO

Cidade: Horizonte

UF: CE

CEP: 62880000

Contrato: 2022.01.27.4

Celebrado em: 27/01/2022

Valor: R\$ 481.397,87

Tipo de contratante: Pessoa Jurídica de Direito Público

Ação Institucional: NENHUMA - NÃO OPTANTE

3. Dados da Obra/Serviço

RUA DIVERSAS

Nº: DIVERSOS

Complemento

Bairro: DIVERSOS

Cidade: Horizonte

UF: CE

CEP: 62880000

Data de início: 27/01/2022

Previsão de término: 27/01/2023

Coordenadas Geográficas: -4.104634, -38.493458

Finalidade: Escolar

Código: Não Especificado

Proprietário: MUNICÍPIO DE HORIZONTE

CPF/CNPJ: 23.555.196/0001-86

4. Atividade Técnica

14 - Elaboração	Quantidade	Unidade
80 - Projeto > CONSTRUÇÃO CIVIL > EDIFICAÇÕES > DE ADEQUAÇÃO PARA ACESSIBILIDADE > #1.1.4.4 - DE EDIFICAÇÃO PARA FINS DIVERSOS	3,00	un
80 - Projeto > CONSTRUÇÃO CIVIL > EDIFICAÇÕES > DE REFORMA DE EDIFICAÇÃO > #1.1.2.4 - EM MATERIAIS MISTOS	3,00	un
80 - Projeto > CONSTRUÇÃO CIVIL > EDIFICAÇÕES > #1.1.9 - DE IMÓVEIS	3,00	un
80 - Projeto > CONSTRUÇÃO CIVIL > INSTALAÇÕES HIDROSSANITÁRIAS > #1.4.3 - DE INSTALAÇÃO DE SISTEMA DE ESGOTO SANITÁRIO	3,00	un
80 - Projeto > CONSTRUÇÃO CIVIL > INSTALAÇÕES DE PREVENÇÃO E COMBATE A INCÊNDIO > #1.6.6 - DE PREVENÇÃO E COMBATE A INCÊNDIO E PÂNICO	3,00	un
80 - Projeto > CONSTRUÇÃO CIVIL > INSTALAÇÕES HIDROSSANITÁRIAS > #1.4.2 - DE SISTEMA DE REDES DE ÁGUAS PLUVIAIS	3,00	un
80 - Projeto > CONSTRUÇÃO CIVIL > INSTALAÇÕES HIDROSSANITÁRIAS > #1.4.1 - DE SISTEMA DE ÁGUA POTÁVEL	3,00	un
80 - Projeto > CONSTRUÇÃO CIVIL > PATOLOGIAS > #1.3.1 - DE PATOLOGIA DA CONSTRUÇÃO	3,00	un
80 - Projeto > ESTRUTURAS > ESTRUTURAS DE CONCRETO E ARGAMASSA ARMADA > #2.1.1 - DE ESTRUTURA DE CONCRETO ARMADO	3,00	un
80 - Projeto > ESTRUTURAS > ESTRUTURAS ESPECIAIS > #2.7.6 - DE RECUPERAÇÃO DE ESTRUTURAS ESPECIAIS	3,00	un
80 - Projeto > ESTRUTURAS > FUNDAÇÕES > DE FUNDAÇÕES SUPERFICIAIS > #2.9.1.2 - EM SAPATAS ISOLADAS	3,00	un
80 - Projeto > ELETROTÉCNICA > INSTALAÇÕES ELÉTRICAS > DE INSTALAÇÕES ELÉTRICAS EM BAIXA TENSÃO > #11.10.1.3 - PARA FINS RESIDENCIAIS E COMERCIAIS	3,00	un
80 - Projeto > ELETROTÉCNICA > SISTEMAS DE ILUMINAÇÃO > #11.11.1 - DE SISTEMAS DE ILUMINAÇÃO	3,00	un
80 - Projeto > ELETROTÉCNICA > SISTEMAS DE PROTEÇÃO CONTRA DESCARGAS ATMOSFÉRICAS - SPDA > #11.12.1 - DE SISTEMAS DE PROTEÇÃO CONTRA DESCARGAS ATMOSFÉRICAS - SPDA	3,00	un
80 - Projeto > TOPOGRAFIA > LEVANTAMENTOS TOPOGRÁFICOS BÁSICOS > DE LEVANTAMENTO TOPOGRÁFICO > #33.1.1.3 - PLANIALTIMÉTRICO	3,00	un
80 - Projeto > GEOTECNIA E GEOLOGIA DA ENGENHARIA > SONDAGENS > DE SONDAGEM GEOTÉCNICA > #3.2.1.2 - A PERCUSSÃO		

3 TECHPROJ Consultoria e Projetos Ltda

Engº Renato Lucio Cavalcante de Oliveira  
Engº Civil RNP 0600047601 - 1- Sócio



A autenticidade desta ART pode ser verificada em: <https://crea-ce.etc.com.br/publico/>, com a chave: wZzay  
impresso em: 20/03/2023 às 09:08:54 por: ip: 170.82.175.12

www.crea-ce.org.br  
Tel: (85) 3453-5800

faleconosco@crea-ce.org.br  
Fax: (85) 3453-5804

**CREA-CE**  
Conselho Regional de Engenharia e Agronomia do Ceará



**Anotação de Responsabilidade Técnica - ART**  
**Lei nº 6.496, de 7 de dezembro de 1977**

**CREA-CE**

**ART OBRA / SERVIÇO**  
**Nº CE20221128703**

**Conselho Regional de Engenharia e Agronomia do Ceará**

**COMPLEMENTAR à**  
**CE20220938196**



80 - Projeto > CONSTRUÇÃO CIVIL > EDIFICAÇÕES > DE EDIFICAÇÃO > #1.1.1.4 - EM MATERIAIS MISTOS	3,00	un
80 - Projeto > CONSTRUÇÃO CIVIL > EDIFICAÇÕES > DE EDIFICAÇÃO > #1.1.1.1 - DE ALVENARIA	3,00	un
35 - Elaboração de orçamento > CONSTRUÇÃO CIVIL > EDIFICAÇÕES > #1.1.9 - DE IMÓVEIS	3,00	un
35 - Elaboração de orçamento > CONSTRUÇÃO CIVIL > EDIFICAÇÕES > DE ADEQUAÇÃO PARA ACESSIBILIDADE > #1.1.4.4 - DE EDIFICAÇÃO PARA FINS DIVERSOS	3,00	un
35 - Elaboração de orçamento > CONSTRUÇÃO CIVIL > EDIFICAÇÕES > DE REFORMA DE EDIFICAÇÃO > #1.1.2.4 - EM MATERIAIS MISTOS	1,00	un
10 - Coordenação	Quantidade	Unidade
80 - Projeto > CONSTRUÇÃO CIVIL > EDIFICAÇÕES > #1.1.9 - DE IMÓVEIS	1,00	un
80 - Projeto > CONSTRUÇÃO CIVIL > EDIFICAÇÕES > DE ADEQUAÇÃO PARA ACESSIBILIDADE > #1.1.4.4 - DE EDIFICAÇÃO PARA FINS DIVERSOS	1,00	un
80 - Projeto > CONSTRUÇÃO CIVIL > EDIFICAÇÕES > DE REFORMA DE EDIFICAÇÃO > #1.1.2.4 - EM MATERIAIS MISTOS	1,00	un

Após a conclusão das atividades técnicas o profissional deve proceder a baixa desta ART

**5. Observações**

ELABORAÇÃO DE PROJETOS DE ARQUITETURA E COMPLEMENTARES DE ENGENHARIA, INCLUSIVE ORÇAMENTO PARA REFORMA E AMPLIAÇÃO DAS ESCOLAS MARIA LUIZA CHAVES, JOSE EDUARDO E JORGE PEREIRA JUNTO A SECRETARIA DE EDUCAÇÃO DO MUNICÍPIO DE HORIZONTE

**6. Declarações**

- Declaro que estou cumprindo as regras de acessibilidade previstas nas normas técnicas da ABNT, na legislação específica e no decreto n. 5296/2004.

**7. Entidade de Classe**

INSTITUTO BRASILEIRO DE AUDITORIA DE ENGENHARIA DO CEARÁ (IBRAENG-CE)

TECHPROJ Consultoria e Projetos Ltda

**8. Assinaturas**

Declaro serem verdadeiras as informações acima

RENATO LUCIANO DE OLIVEIRA

Engº Renato Luciano de Oliveira

Engº Civil RNP 060004760 - 1º Sócio

\_\_\_\_\_ de \_\_\_\_\_ de \_\_\_\_\_  
 Local data

MUNICÍPIO DE HORIZONTE - CNPJ: 23.555.196/0001-86

**9. Informações**

\* A ART é válida somente quando quitada, mediante apresentação do comprovante do pagamento ou conferência no site do Crea.

**10. Valor**

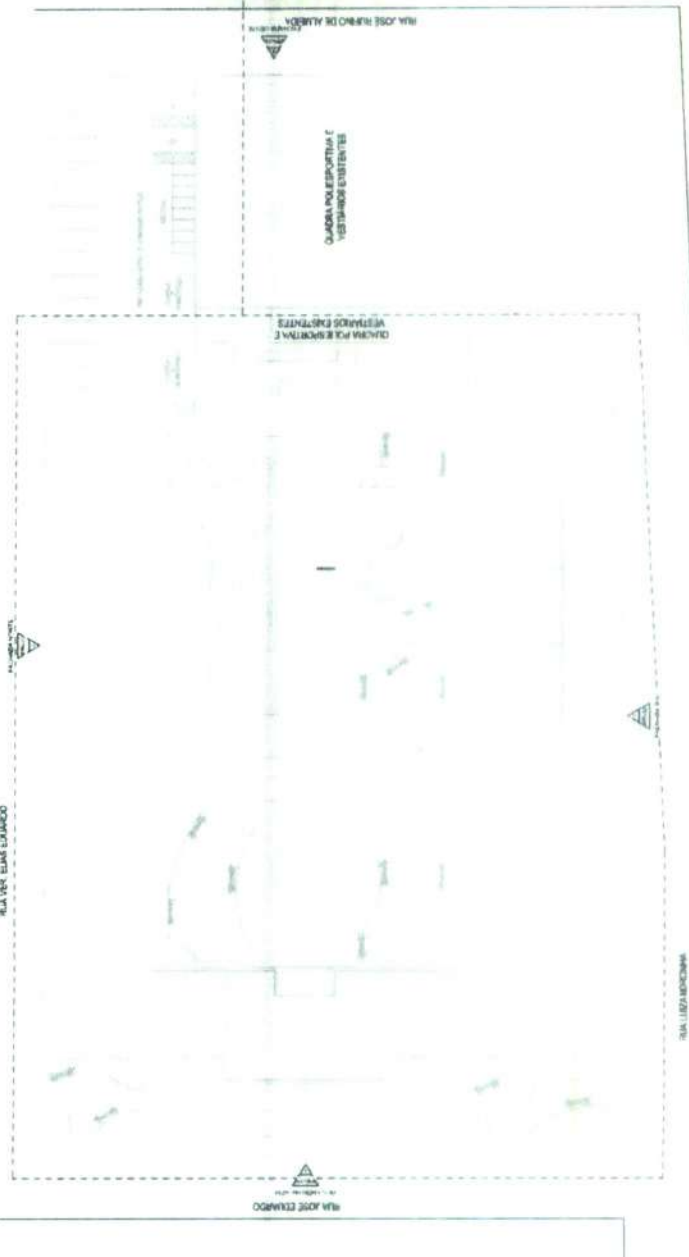
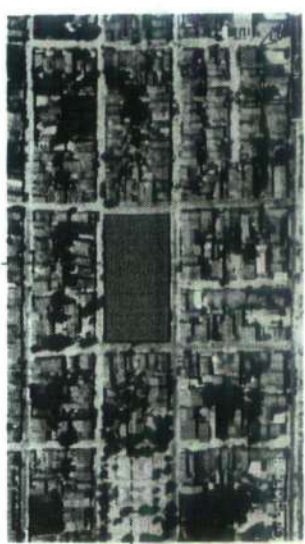
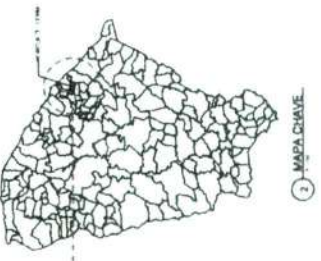
Valor da ART: **R\$ 88,78** Registrada em: **29/12/2022** Valor pago: **R\$ 88,78** Nosso Número: **8215825038**

A autenticidade desta ART pode ser verificada em: <https://crea-ce.sitac.com.br/publico/>, com a chave: wZzay  
 Impresso em: 20/03/2023 às 09:08:54 por: ip: 170.82.175.12

www.crea-ce.org.br  
 Tel: (85) 3453-5800

faleconosco@crea-ce.org.br  
 Fax: (85) 3453-5804





SANTUÁRIO DE ÁREAS	
ÁREA DE PROTEÇÃO AMBIENTAL	20%
ÁREA DE PROTEÇÃO DE RECURSOS HÍDRICOS	10%
ÁREA DE PROTEÇÃO DE RECURSOS GÊNICOS	10%
ÁREA DE PROTEÇÃO DE RECURSOS CULTURAIS	10%
ÁREA DE PROTEÇÃO DE RECURSOS HISTÓRICOS	10%
ÁREA DE PROTEÇÃO DE RECURSOS PAISAGÍSTICOS	10%
ÁREA DE PROTEÇÃO DE RECURSOS SOCIAIS	10%
ÁREA DE PROTEÇÃO DE RECURSOS TECNOLÓGICOS	10%

PR-00

PROJ

Plano de Situação

1. Plano de Situação

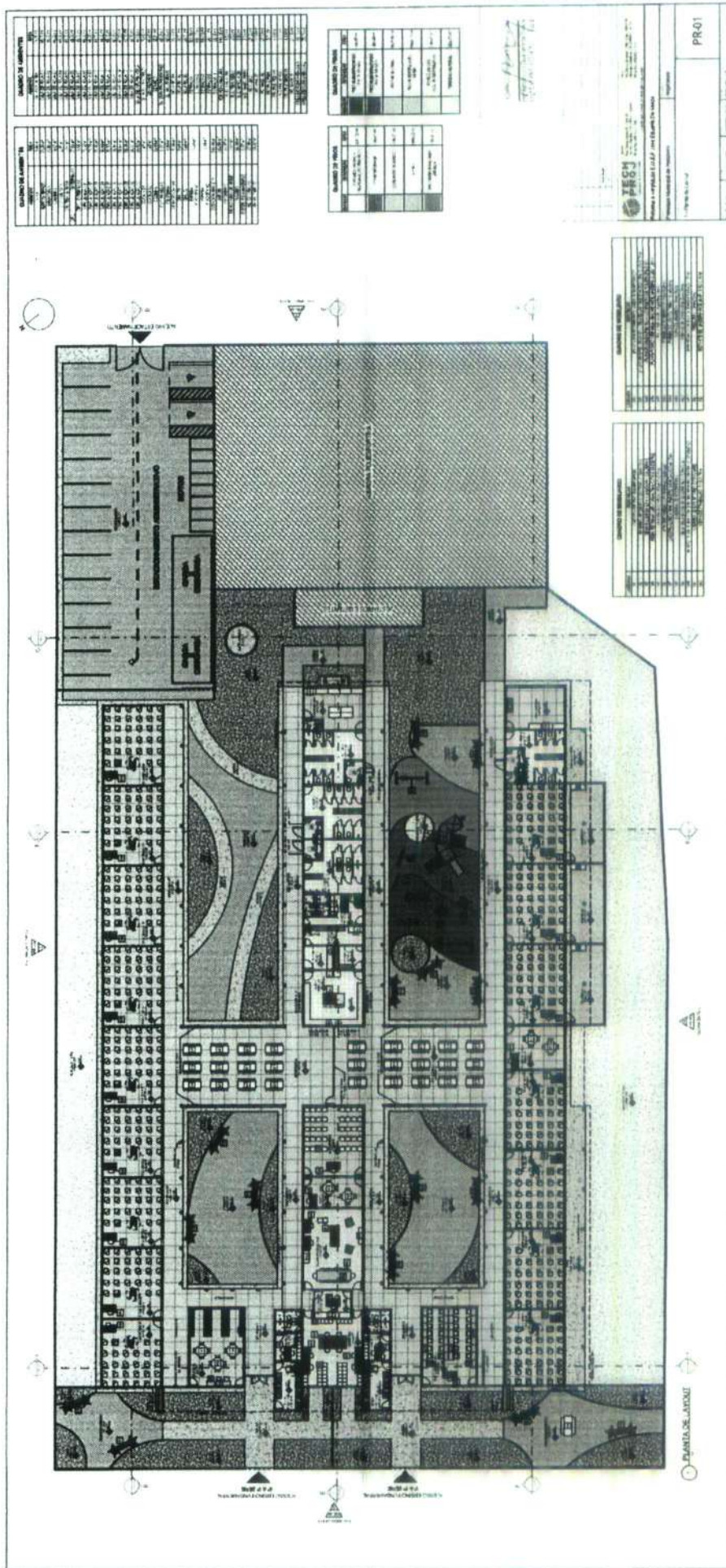
2. Mapa - 200m

11/06/2012

11/06/2012

11/06/2012





MATERIALES DE CONCRETO	
1	...
2	...
3	...
4	...
5	...
6	...
7	...
8	...
9	...
10	...
11	...
12	...
13	...
14	...
15	...
16	...
17	...
18	...
19	...
20	...
21	...
22	...
23	...
24	...
25	...
26	...
27	...
28	...
29	...
30	...

MATERIALES DE ACERO	
1	...
2	...
3	...
4	...
5	...
6	...
7	...
8	...
9	...
10	...
11	...
12	...
13	...
14	...
15	...
16	...
17	...
18	...
19	...
20	...
21	...
22	...
23	...
24	...
25	...
26	...
27	...
28	...
29	...
30	...

PR 01

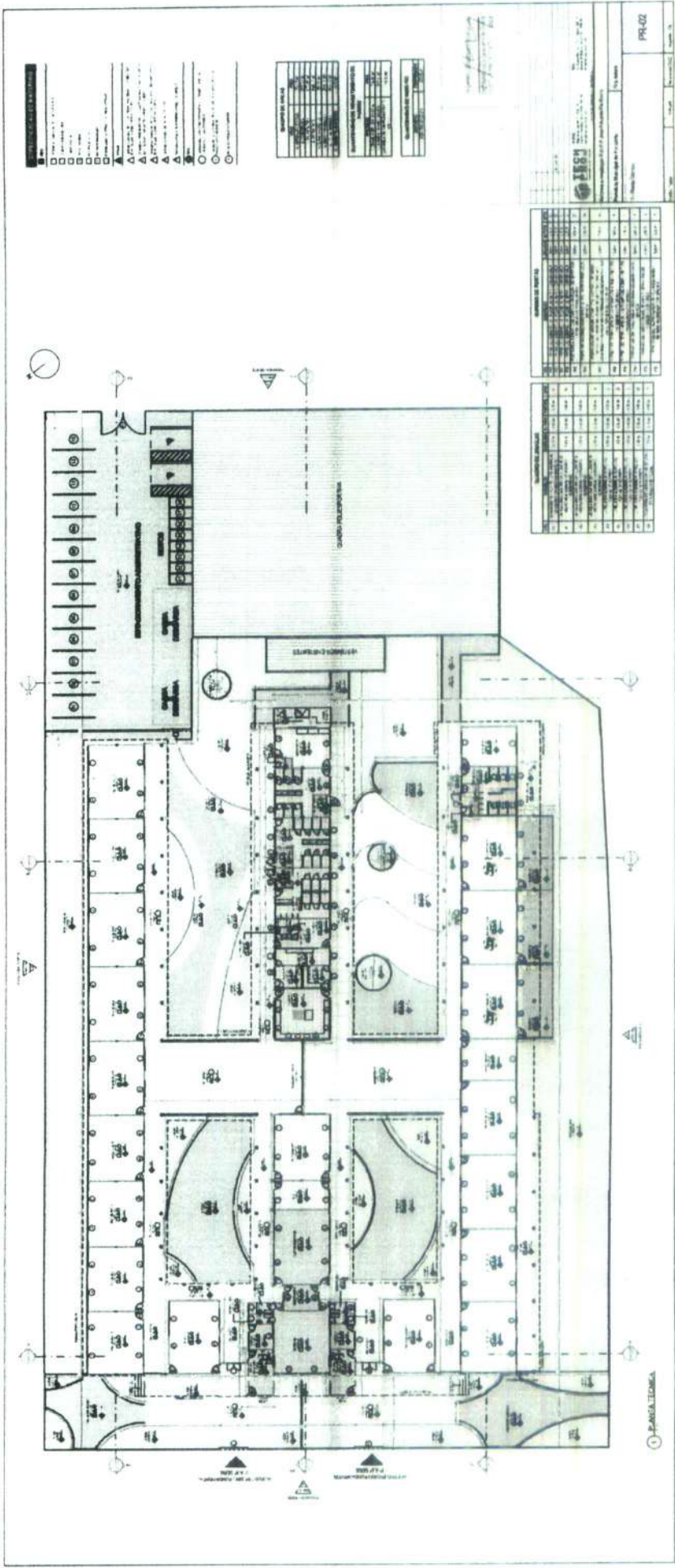
FECH PROY

PROYECTO DE CONSTRUCCION DE UN COMPLEJO DE EDIFICIOS EN EL SECTOR DE LA UNIVERSIDAD NACIONAL AUTONOMA DE MEXICO

PROYECTO DE CONSTRUCCION DE UN COMPLEJO DE EDIFICIOS EN EL SECTOR DE LA UNIVERSIDAD NACIONAL AUTONOMA DE MEXICO

PROYECTO DE CONSTRUCCION DE UN COMPLEJO DE EDIFICIOS EN EL SECTOR DE LA UNIVERSIDAD NACIONAL AUTONOMA DE MEXICO





- 1. ...
- 2. ...
- 3. ...
- 4. ...
- 5. ...
- 6. ...
- 7. ...
- 8. ...
- 9. ...
- 10. ...

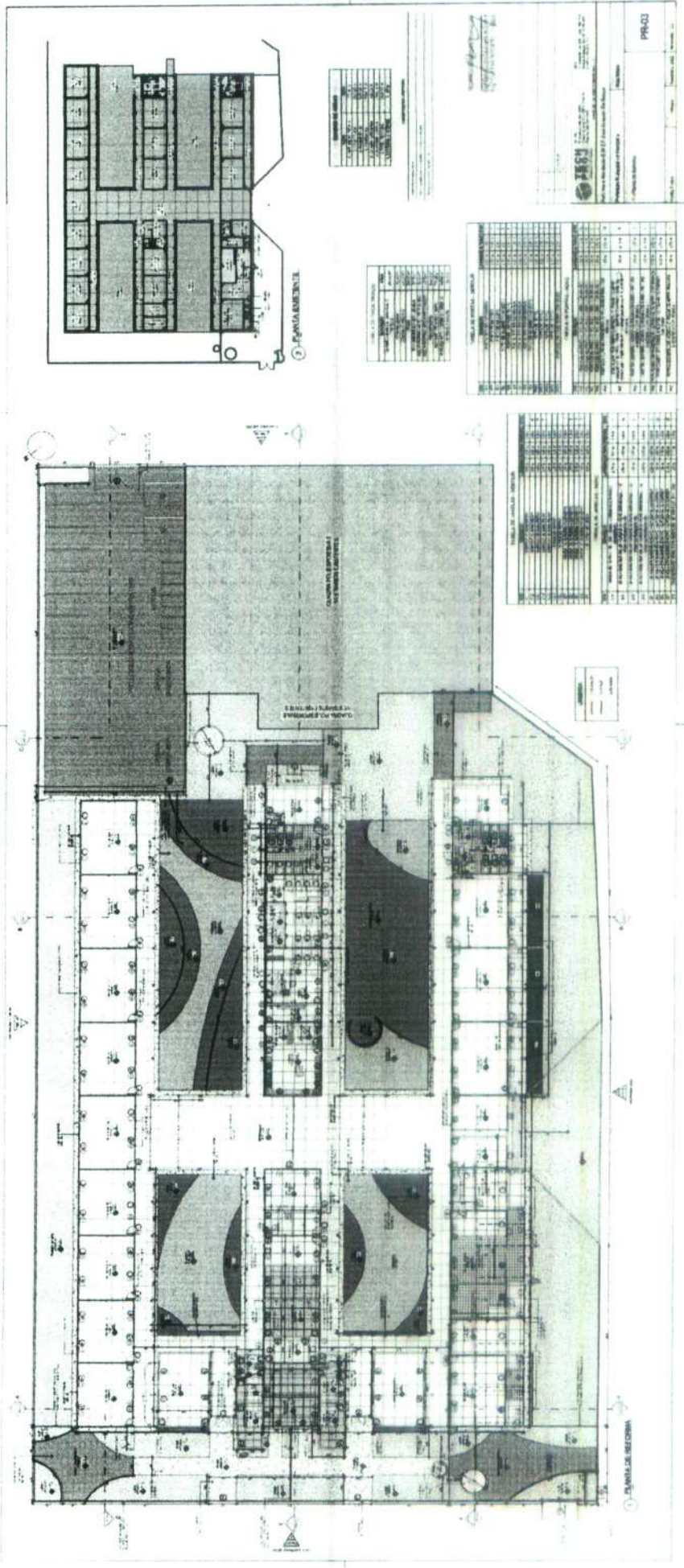
NO	URAIAN	UNIT	QTY
1	...	...	...
2	...	...	...
3	...	...	...
4	...	...	...
5	...	...	...
6	...	...	...
7	...	...	...
8	...	...	...
9	...	...	...
10	...	...	...

NO	URAIAN	UNIT	QTY
1	...	...	...
2	...	...	...
3	...	...	...
4	...	...	...
5	...	...	...
6	...	...	...
7	...	...	...
8	...	...	...
9	...	...	...
10	...	...	...

1. ...







Room No.	Room Name	Area (sq. m)
101	Office	12.5
102	Office	12.5
103	Office	12.5
104	Office	12.5
105	Office	12.5
106	Office	12.5
107	Office	12.5
108	Office	12.5
109	Office	12.5
110	Office	12.5
111	Office	12.5
112	Office	12.5
113	Office	12.5
114	Office	12.5
115	Office	12.5
116	Office	12.5
117	Office	12.5
118	Office	12.5
119	Office	12.5
120	Office	12.5
121	Office	12.5
122	Office	12.5
123	Office	12.5
124	Office	12.5
125	Office	12.5
126	Office	12.5
127	Office	12.5
128	Office	12.5
129	Office	12.5
130	Office	12.5
131	Office	12.5
132	Office	12.5
133	Office	12.5
134	Office	12.5
135	Office	12.5
136	Office	12.5
137	Office	12.5
138	Office	12.5
139	Office	12.5
140	Office	12.5
141	Office	12.5
142	Office	12.5
143	Office	12.5
144	Office	12.5
145	Office	12.5
146	Office	12.5
147	Office	12.5
148	Office	12.5
149	Office	12.5
150	Office	12.5
151	Office	12.5
152	Office	12.5
153	Office	12.5
154	Office	12.5
155	Office	12.5
156	Office	12.5
157	Office	12.5
158	Office	12.5
159	Office	12.5
160	Office	12.5
161	Office	12.5
162	Office	12.5
163	Office	12.5
164	Office	12.5
165	Office	12.5
166	Office	12.5
167	Office	12.5
168	Office	12.5
169	Office	12.5
170	Office	12.5
171	Office	12.5
172	Office	12.5
173	Office	12.5
174	Office	12.5
175	Office	12.5
176	Office	12.5
177	Office	12.5
178	Office	12.5
179	Office	12.5
180	Office	12.5
181	Office	12.5
182	Office	12.5
183	Office	12.5
184	Office	12.5
185	Office	12.5
186	Office	12.5
187	Office	12.5
188	Office	12.5
189	Office	12.5
190	Office	12.5
191	Office	12.5
192	Office	12.5
193	Office	12.5
194	Office	12.5
195	Office	12.5
196	Office	12.5
197	Office	12.5
198	Office	12.5
199	Office	12.5
200	Office	12.5

Room No.	Room Name	Area (sq. m)
201	Office	12.5
202	Office	12.5
203	Office	12.5
204	Office	12.5
205	Office	12.5
206	Office	12.5
207	Office	12.5
208	Office	12.5
209	Office	12.5
210	Office	12.5
211	Office	12.5
212	Office	12.5
213	Office	12.5
214	Office	12.5
215	Office	12.5
216	Office	12.5
217	Office	12.5
218	Office	12.5
219	Office	12.5
220	Office	12.5
221	Office	12.5
222	Office	12.5
223	Office	12.5
224	Office	12.5
225	Office	12.5
226	Office	12.5
227	Office	12.5
228	Office	12.5
229	Office	12.5
230	Office	12.5
231	Office	12.5
232	Office	12.5
233	Office	12.5
234	Office	12.5
235	Office	12.5
236	Office	12.5
237	Office	12.5
238	Office	12.5
239	Office	12.5
240	Office	12.5
241	Office	12.5
242	Office	12.5
243	Office	12.5
244	Office	12.5
245	Office	12.5
246	Office	12.5
247	Office	12.5
248	Office	12.5
249	Office	12.5
250	Office	12.5

Room No.	Room Name	Area (sq. m)
251	Office	12.5
252	Office	12.5
253	Office	12.5
254	Office	12.5
255	Office	12.5
256	Office	12.5
257	Office	12.5
258	Office	12.5
259	Office	12.5
260	Office	12.5
261	Office	12.5
262	Office	12.5
263	Office	12.5
264	Office	12.5
265	Office	12.5
266	Office	12.5
267	Office	12.5
268	Office	12.5
269	Office	12.5
270	Office	12.5
271	Office	12.5
272	Office	12.5
273	Office	12.5
274	Office	12.5
275	Office	12.5
276	Office	12.5
277	Office	12.5
278	Office	12.5
279	Office	12.5
280	Office	12.5
281	Office	12.5
282	Office	12.5
283	Office	12.5
284	Office	12.5
285	Office	12.5
286	Office	12.5
287	Office	12.5
288	Office	12.5
289	Office	12.5
290	Office	12.5
291	Office	12.5
292	Office	12.5
293	Office	12.5
294	Office	12.5
295	Office	12.5
296	Office	12.5
297	Office	12.5
298	Office	12.5
299	Office	12.5
300	Office	12.5

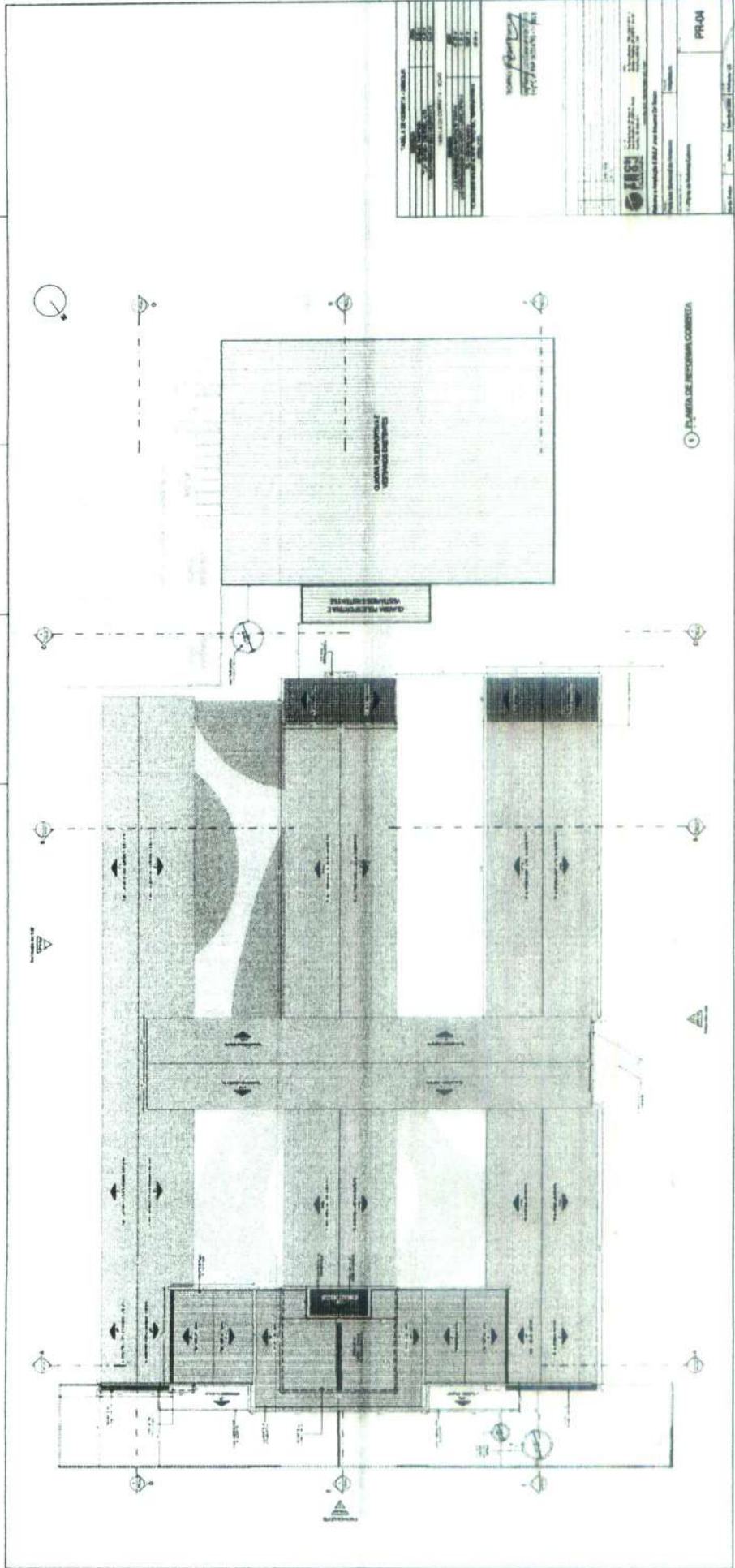
Room No.	Room Name	Area (sq. m)
301	Office	12.5
302	Office	12.5
303	Office	12.5
304	Office	12.5
305	Office	12.5
306	Office	12.5
307	Office	12.5
308	Office	12.5
309	Office	12.5
310	Office	12.5
311	Office	12.5
312	Office	12.5
313	Office	12.5
314	Office	12.5
315	Office	12.5
316	Office	12.5
317	Office	12.5
318	Office	12.5
319	Office	12.5
320	Office	12.5
321	Office	12.5
322	Office	12.5
323	Office	12.5
324	Office	12.5
325	Office	12.5
326	Office	12.5
327	Office	12.5
328	Office	12.5
329	Office	12.5
330	Office	12.5
331	Office	12.5
332	Office	12.5
333	Office	12.5
334	Office	12.5
335	Office	12.5
336	Office	12.5
337	Office	12.5
338	Office	12.5
339	Office	12.5
340	Office	12.5
341	Office	12.5
342	Office	12.5
343	Office	12.5
344	Office	12.5
345	Office	12.5
346	Office	12.5
347	Office	12.5
348	Office	12.5
349	Office	12.5
350	Office	12.5

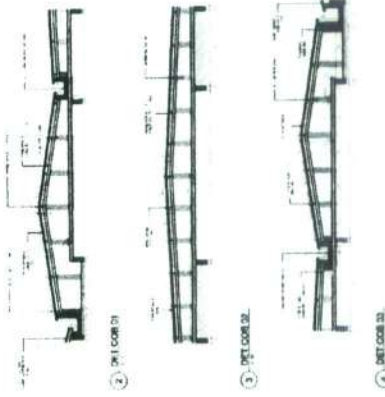
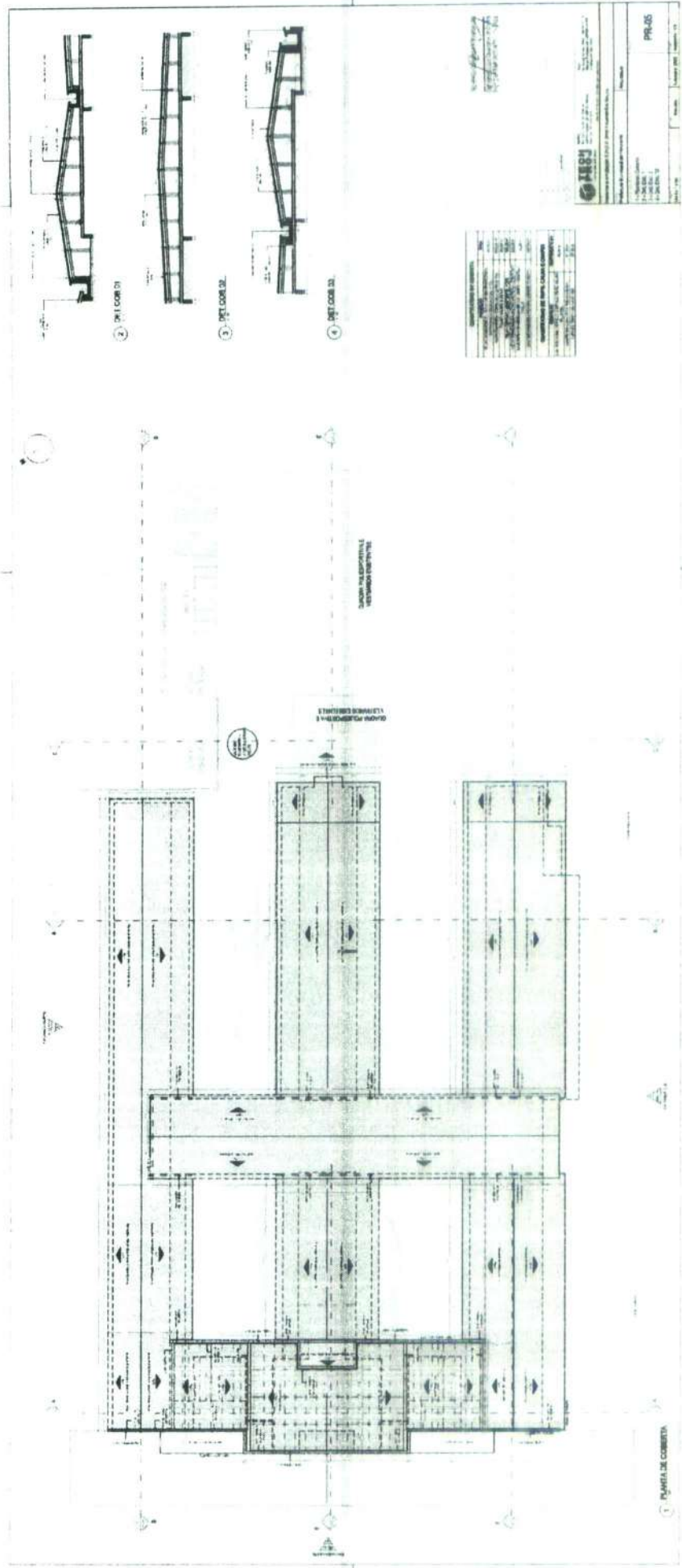


*[Handwritten signature]*



PR-04	
CANTINA DE ESCOLAS COMÉDIA	
PROJETO DE ARQUITETURA	
PROJETO DE INSTALAÇÃO DE EQUIPAMENTOS	
PROJETO DE LUBRIFICAÇÃO	
PROJETO DE SANEAMENTO BÁSICO	
PROJETO DE SANEAMENTO AMBIENTAL	
PROJETO DE SANEAMENTO ENERGÉTICO	
PROJETO DE SANEAMENTO FÍSICO	
PROJETO DE SANEAMENTO QUÍMICO	
PROJETO DE SANEAMENTO SANITÁRIO	
PROJETO DE SANEAMENTO SOCIAL	
PROJETO DE SANEAMENTO TÉCNICO	
PROJETO DE SANEAMENTO URBANO	
PROJETO DE SANEAMENTO ZONAL	
PROJETO DE SANEAMENTO REGIONAL	
PROJETO DE SANEAMENTO NACIONAL	
PROJETO DE SANEAMENTO MUNDIAL	
PROJETO DE SANEAMENTO UNIVERSAL	
PROJETO DE SANEAMENTO GLOBAL	
PROJETO DE SANEAMENTO CÓSMICO	

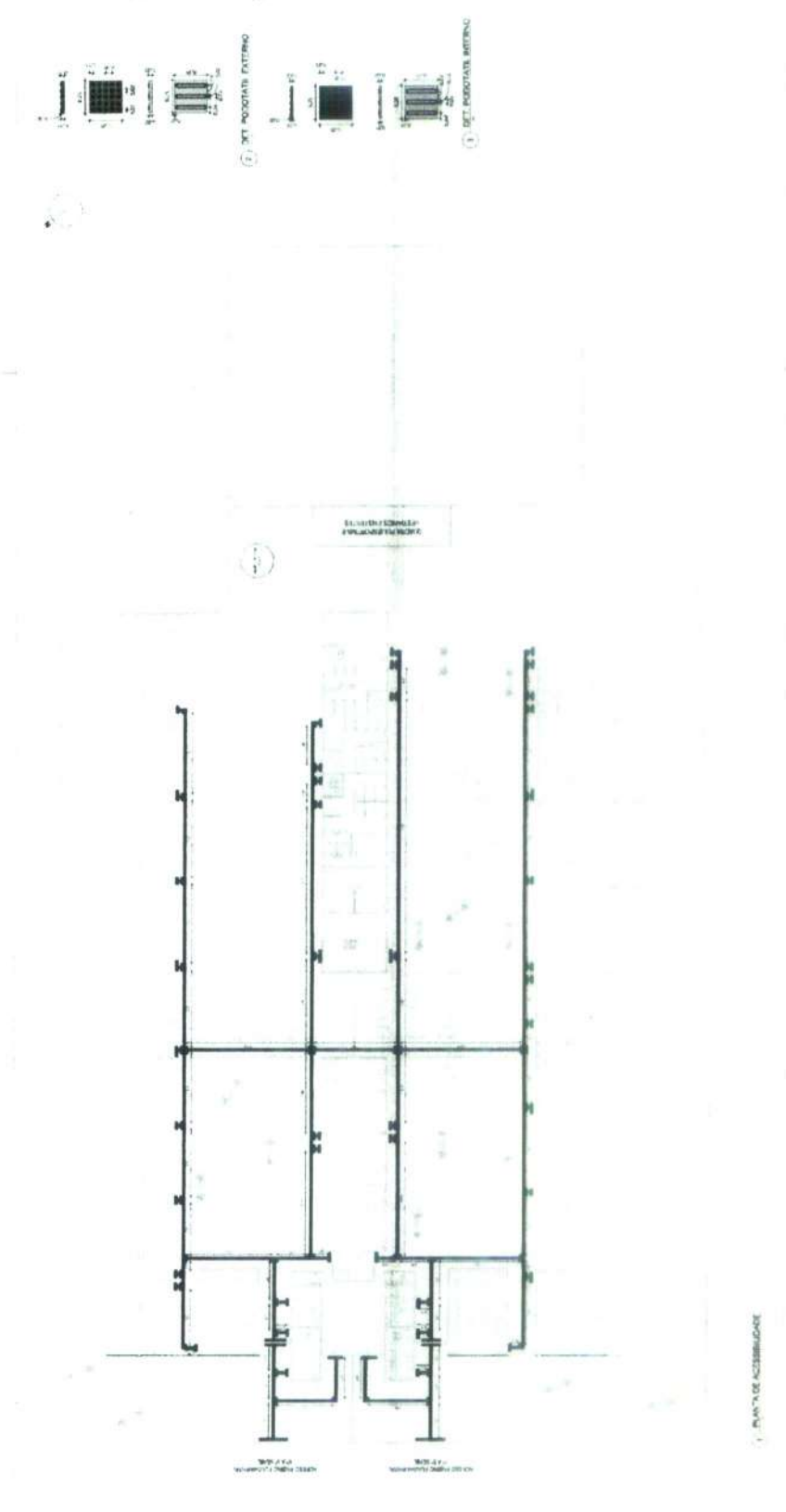
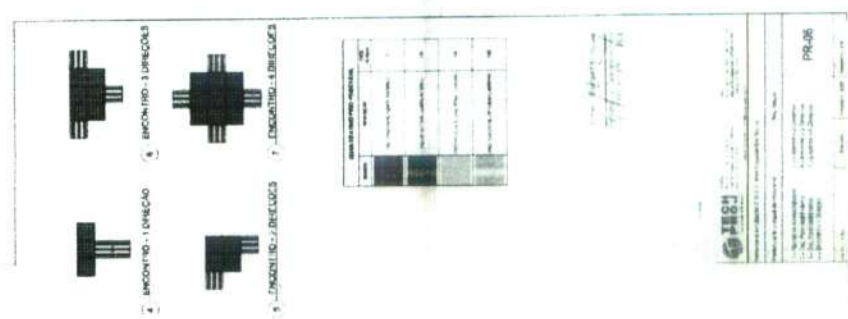


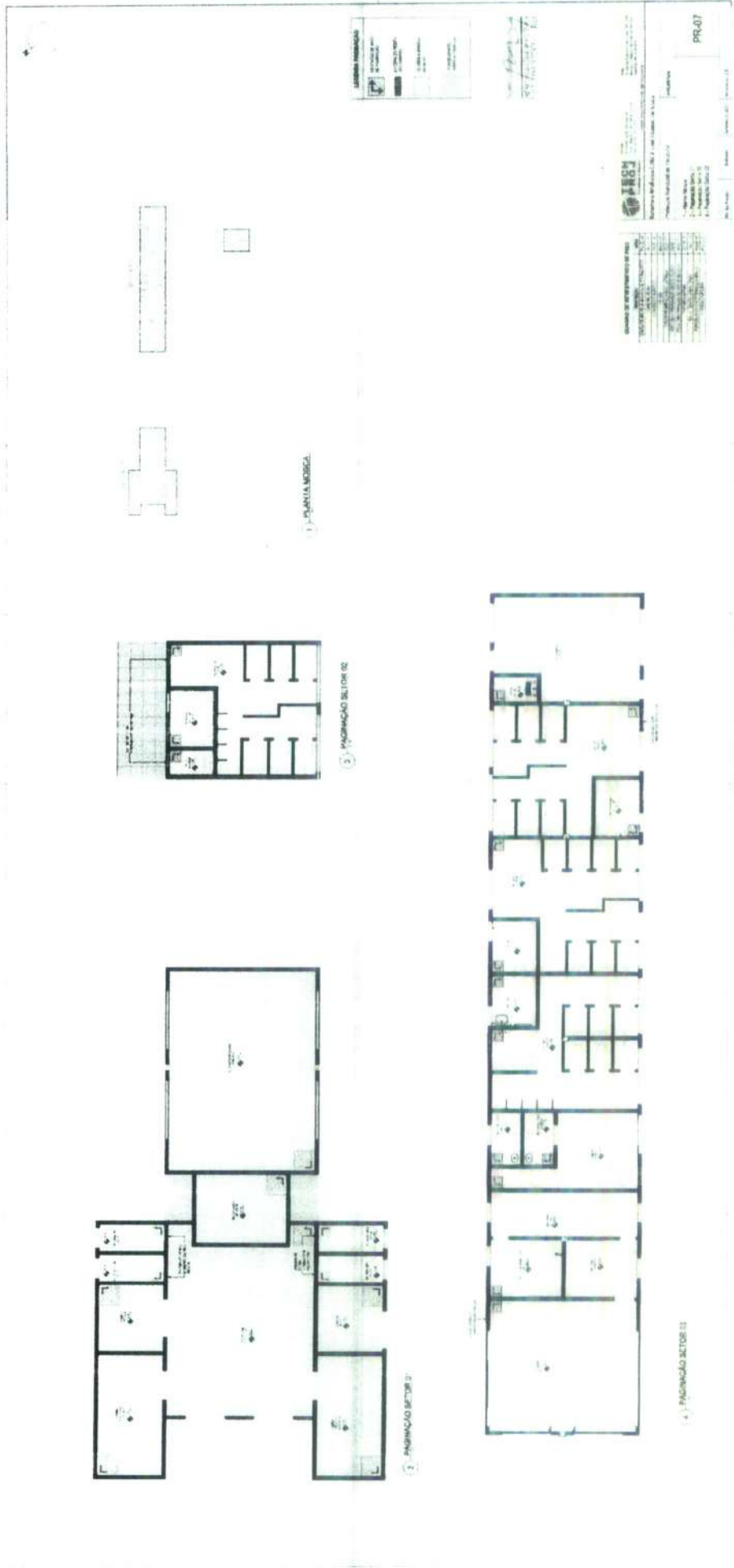


ITEM	DESCRIÇÃO	UNID.	QUANT.	VALOR UNIT.	VALOR TOTAL
1	...	...	...	...	...
2	...	...	...	...	...
3	...	...	...	...	...
4	...	...	...	...	...
5	...	...	...	...	...
6	...	...	...	...	...
7	...	...	...	...	...
8	...	...	...	...	...
9	...	...	...	...	...
10	...	...	...	...	...
11	...	...	...	...	...
12	...	...	...	...	...
13	...	...	...	...	...
14	...	...	...	...	...
15	...	...	...	...	...
16	...	...	...	...	...
17	...	...	...	...	...
18	...	...	...	...	...
19	...	...	...	...	...
20	...	...	...	...	...
21	...	...	...	...	...
22	...	...	...	...	...
23	...	...	...	...	...
24	...	...	...	...	...
25	...	...	...	...	...
26	...	...	...	...	...
27	...	...	...	...	...
28	...	...	...	...	...
29	...	...	...	...	...
30	...	...	...	...	...
31	...	...	...	...	...
32	...	...	...	...	...
33	...	...	...	...	...
34	...	...	...	...	...
35	...	...	...	...	...
36	...	...	...	...	...
37	...	...	...	...	...
38	...	...	...	...	...
39	...	...	...	...	...
40	...	...	...	...	...
41	...	...	...	...	...
42	...	...	...	...	...
43	...	...	...	...	...
44	...	...	...	...	...
45	...	...	...	...	...
46	...	...	...	...	...
47	...	...	...	...	...
48	...	...	...	...	...
49	...	...	...	...	...
50	...	...	...	...	...
51	...	...	...	...	...
52	...	...	...	...	...
53	...	...	...	...	...
54	...	...	...	...	...
55	...	...	...	...	...
56	...	...	...	...	...
57	...	...	...	...	...
58	...	...	...	...	...
59	...	...	...	...	...
60	...	...	...	...	...
61	...	...	...	...	...
62	...	...	...	...	...
63	...	...	...	...	...
64	...	...	...	...	...
65	...	...	...	...	...
66	...	...	...	...	...
67	...	...	...	...	...
68	...	...	...	...	...
69	...	...	...	...	...
70	...	...	...	...	...
71	...	...	...	...	...
72	...	...	...	...	...
73	...	...	...	...	...
74	...	...	...	...	...
75	...	...	...	...	...
76	...	...	...	...	...
77	...	...	...	...	...
78	...	...	...	...	...
79	...	...	...	...	...
80	...	...	...	...	...

**PROJETO**  
 Nome do Projeto: \_\_\_\_\_  
 Nome do Cliente: \_\_\_\_\_  
 Nome do Arquiteto: \_\_\_\_\_  
 Nome do Engenheiro: \_\_\_\_\_  
 Data: \_\_\_\_\_  
 Escala: \_\_\_\_\_  
 Folha: \_\_\_\_\_ de \_\_\_\_\_







**LEGENDA**

- 1. ALVENARIA
- 2. MADEIRA
- 3. FERRO
- 4. VIDRO
- 5. OUTROS

Esc. Arq. 100  
 Rua 100, 100  
 10000-000

**COMPANHIA SANEAMENTO DE SÃO PAULO**

Departamento de Engenharia e Arquitetura

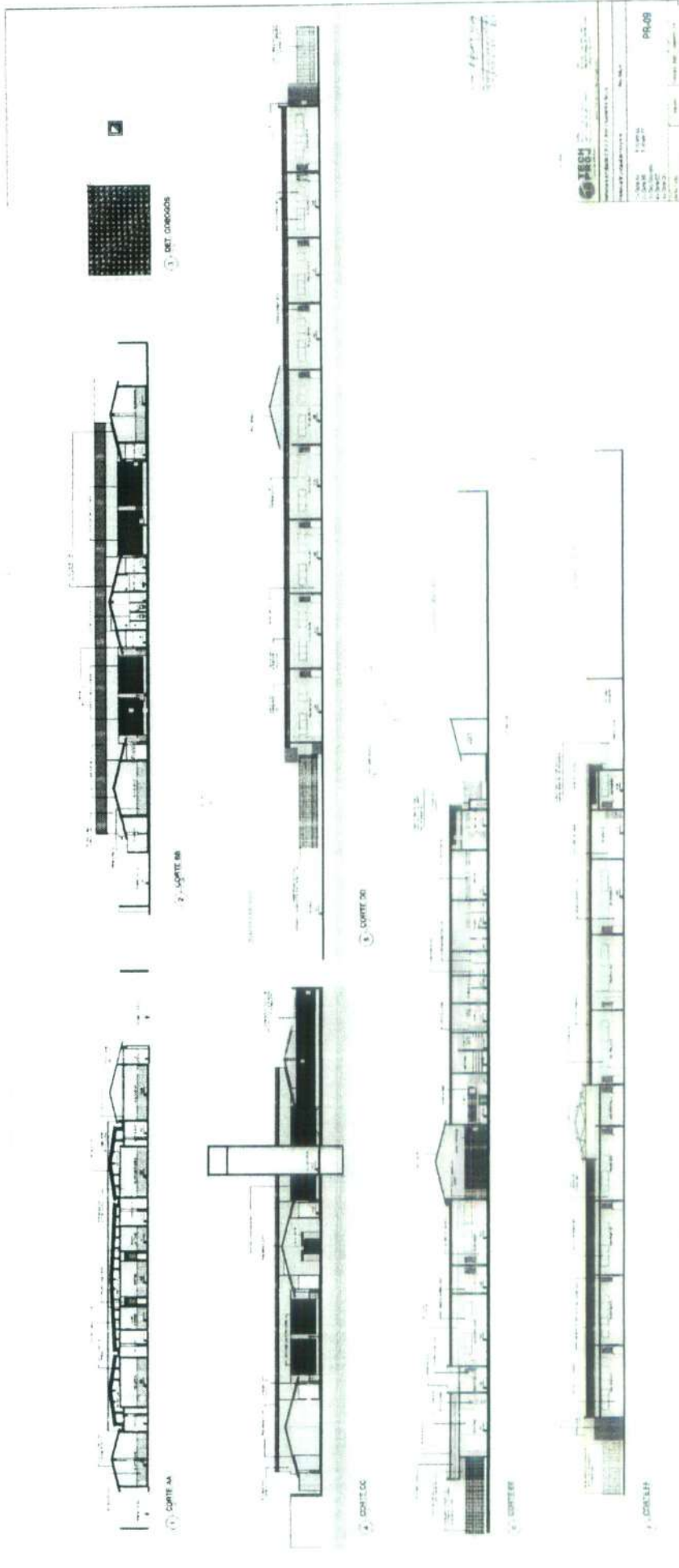
Projeto de Arquitetura de 1973

PRJ-07

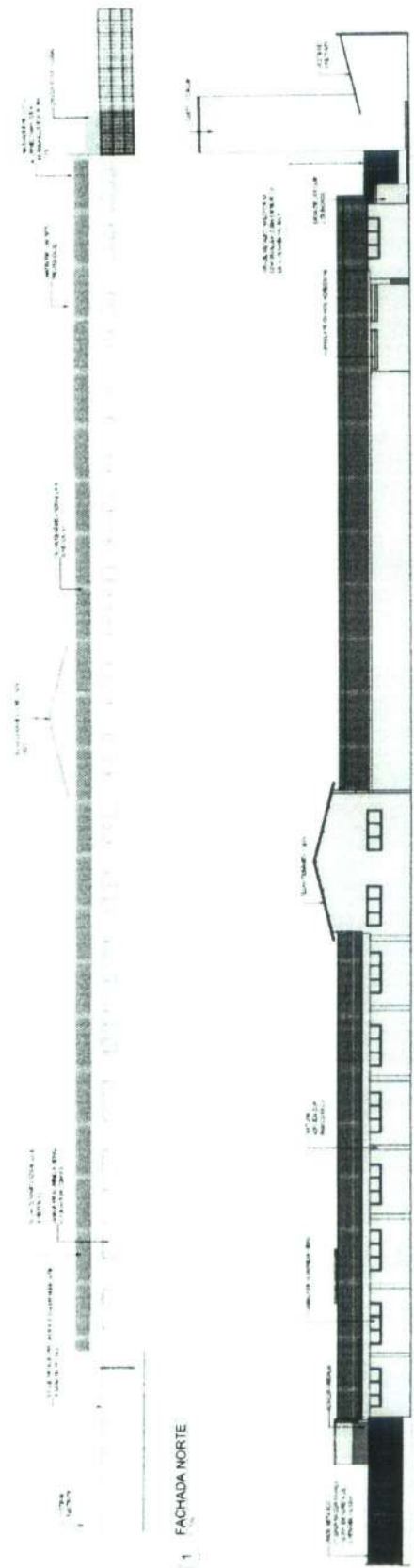
**CONTROLE DE EXECUÇÃO DE OBRAS**

Nº	DATA	DESCRIÇÃO	SITUAÇÃO
1			
2			
3			
4			
5			
6			
7			
8			
9			
10			





*[Handwritten signature]*



1 FACHADA NORTE

2 FACHADA SUL



3 FACHADA LESTE



4 FACHADA OESTE

*Handwritten signature and notes.*

**TECH PRO**  
 Engenharia e Arquitetura Lda  
 Rua da República, 100 - 1.º andar  
 1200-000 Lisboa, Portugal  
 Telefone: +351 21 251 10 10  
 Fax: +351 21 251 10 11  
 Email: techpro@techpro.pt

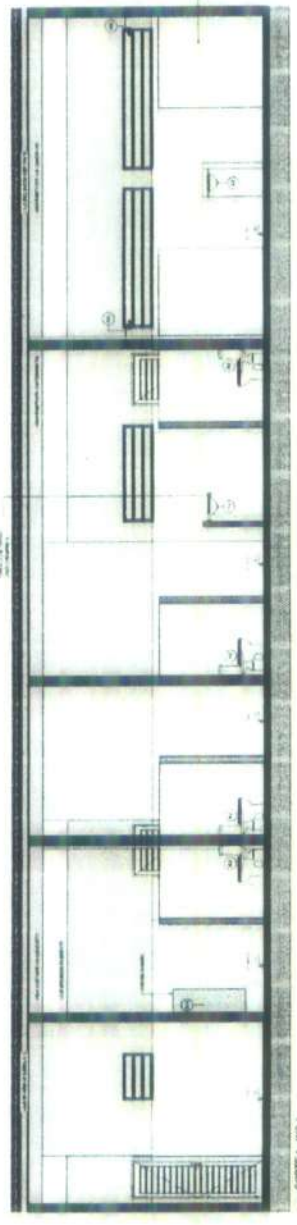
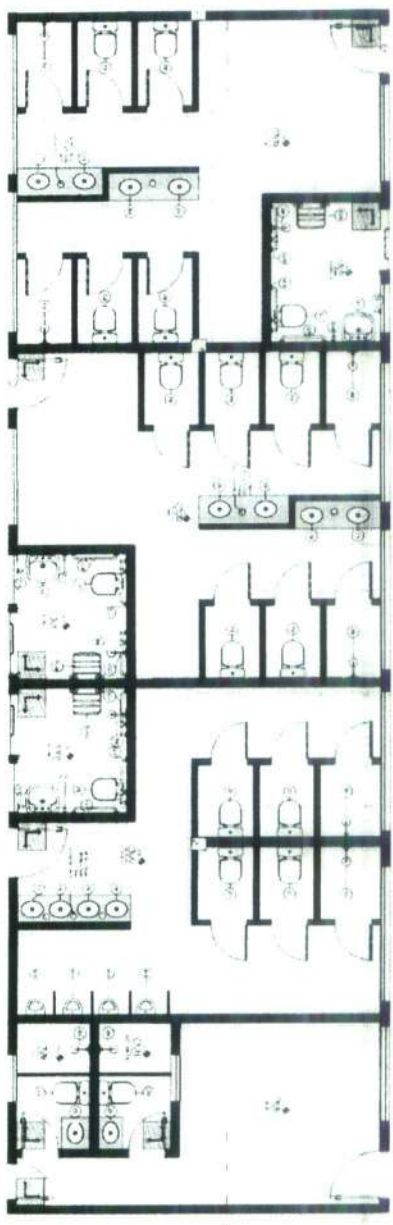
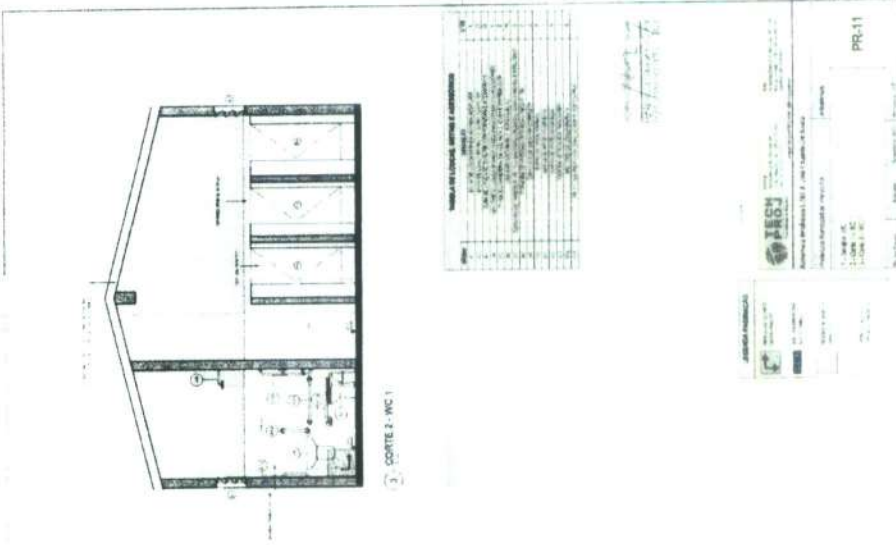
Projeto: **Academia**  
 Cliente: **Academia**  
 Localização: **Academia**  
 Data: **2022**

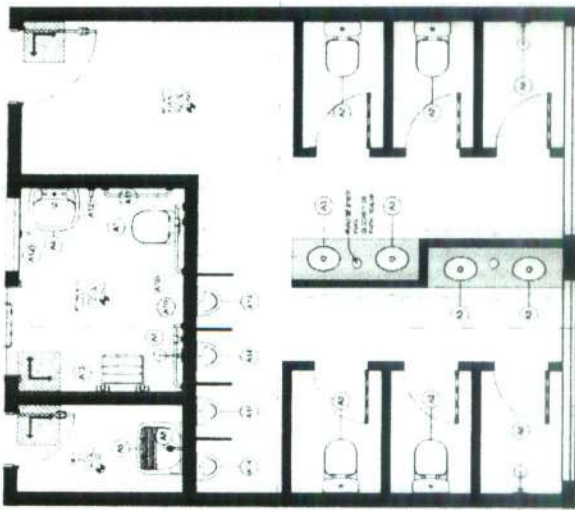
PR-10

1 - Fachada Norte  
 2 - Fachada Sul  
 3 - Fachada Leste  
 4 - Fachada Oeste

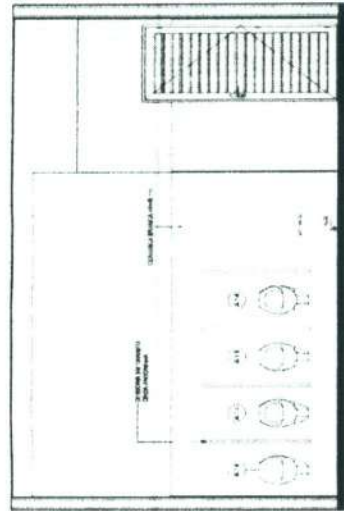
Projeto: **Academia**  
 Escala: **1:100**  
 Data: **2022**



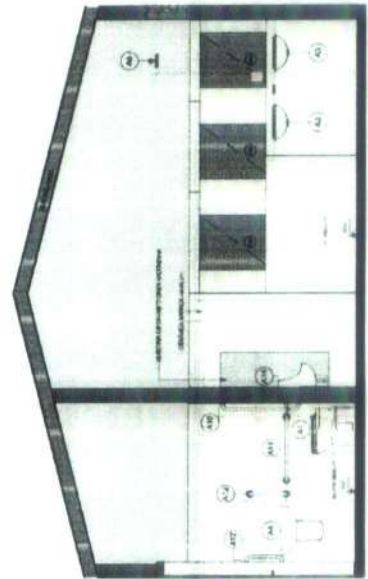




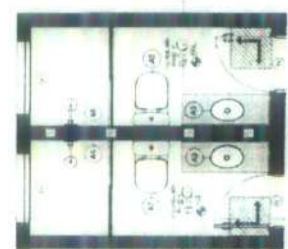
1 - DETALHE WC 2



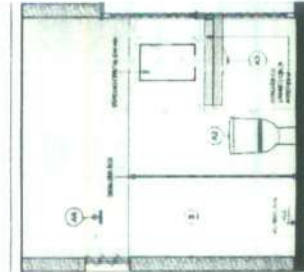
2 - CORTE 1 - WC 2



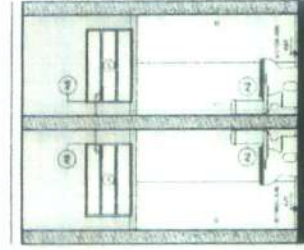
3 - CORTE 2 - WC 2



4 - DETALHE WC 1



5 - CORTE 1 - WC 3



6 - CORTE 2 - WC 3

**LEGENDA PADRONIZAÇÃO**

	MICADO EM MICO
	DE 150x150x10
	DE 150x150x10
	DE 150x150x10
	DE 150x150x10
	DE 150x150x10

**TABELA DE LOÇAS, METAS E ACESSÓRIOS**

QUANTIDADE	DESCRIÇÃO	UNIDADE
1	1 - OUBATEL WC 1	1
1	2 - OUBATEL WC 2	1
1	3 - OUBATEL WC 3	1
1	4 - OUBATEL WC 4	1
1	5 - OUBATEL WC 5	1
1	6 - OUBATEL WC 6	1
1	7 - OUBATEL WC 7	1
1	8 - OUBATEL WC 8	1
1	9 - OUBATEL WC 9	1
1	10 - OUBATEL WC 10	1
1	11 - OUBATEL WC 11	1
1	12 - OUBATEL WC 12	1
1	13 - OUBATEL WC 13	1
1	14 - OUBATEL WC 14	1
1	15 - OUBATEL WC 15	1
1	16 - OUBATEL WC 16	1
1	17 - OUBATEL WC 17	1
1	18 - OUBATEL WC 18	1
1	19 - OUBATEL WC 19	1
1	20 - OUBATEL WC 20	1
1	21 - OUBATEL WC 21	1
1	22 - OUBATEL WC 22	1
1	23 - OUBATEL WC 23	1
1	24 - OUBATEL WC 24	1
1	25 - OUBATEL WC 25	1
1	26 - OUBATEL WC 26	1
1	27 - OUBATEL WC 27	1
1	28 - OUBATEL WC 28	1
1	29 - OUBATEL WC 29	1
1	30 - OUBATEL WC 30	1
1	31 - OUBATEL WC 31	1
1	32 - OUBATEL WC 32	1
1	33 - OUBATEL WC 33	1
1	34 - OUBATEL WC 34	1
1	35 - OUBATEL WC 35	1
1	36 - OUBATEL WC 36	1
1	37 - OUBATEL WC 37	1
1	38 - OUBATEL WC 38	1
1	39 - OUBATEL WC 39	1
1	40 - OUBATEL WC 40	1
1	41 - OUBATEL WC 41	1
1	42 - OUBATEL WC 42	1
1	43 - OUBATEL WC 43	1
1	44 - OUBATEL WC 44	1
1	45 - OUBATEL WC 45	1
1	46 - OUBATEL WC 46	1
1	47 - OUBATEL WC 47	1
1	48 - OUBATEL WC 48	1
1	49 - OUBATEL WC 49	1
1	50 - OUBATEL WC 50	1

*Handwritten signature and notes.*

**TECH PROJ**

Projeto Arquitetônico

Projeto de Arquitetura: ME 2 - 1000 Locais de Suporte

Arquiteto: [Handwritten Name]

1 - OUBATEL WC 1  
2 - OUBATEL WC 2  
3 - OUBATEL WC 3  
4 - OUBATEL WC 4  
5 - OUBATEL WC 5

6 - OUBATEL WC 6  
7 - OUBATEL WC 7  
8 - OUBATEL WC 8  
9 - OUBATEL WC 9  
10 - OUBATEL WC 10

PR-12

10/2023

10/2023

10/2023



<b>FECHA</b>	14/03/2014
<b>PROYECTO</b>	PROYECTO DE OBRAS DE REFORMA Y AMPLIACIÓN DEL CENTRO DE INVESTIGACIONES CIENTÍFICAS Y TECNOLÓGICAS (CICATEC) DE LA UNIVERSIDAD DEL ZULIA (UNZ) - MARACAIBO
<b>ACTIVIDAD</b>	REVISIÓN DE PROYECTOS DE OBRAS DE REFORMA Y AMPLIACIÓN DEL CICATEC DE LA UNZ
<b>PREPAREDADO POR</b>	ING. JUAN CARLOS MARTÍNEZ
<b>REVISADO POR</b>	ING. JUAN CARLOS MARTÍNEZ
<b>APROBADO POR</b>	ING. JUAN CARLOS MARTÍNEZ
<b>FECHA DE APROBACIÓN</b>	14/03/2014
<b>PRÉ-13</b>	

**DEPARTAMENTO DE INVESTIGACIONES CIENTÍFICAS Y TECNOLÓGICAS**

**UNIVERSIDAD DEL ZULIA**

**MARACAIBO, VENEZUELA**

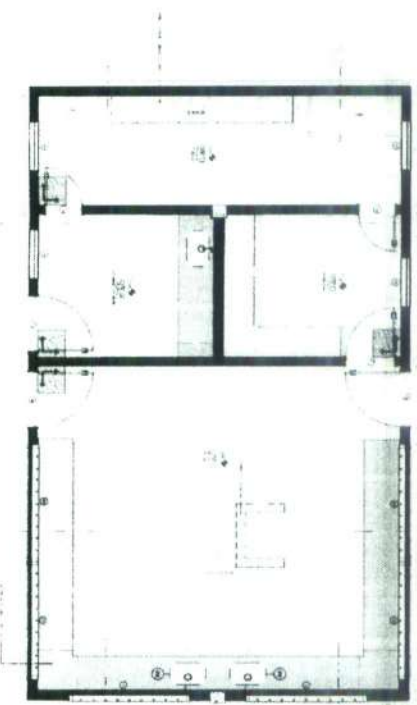
**TEL: 0212-9614111**

**FAX: 0212-9614112**

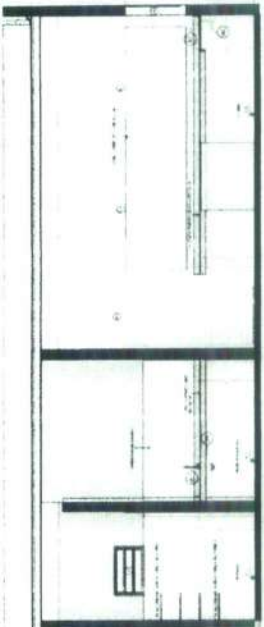
**WWW.UNZ.VZ**

**ING. JUAN CARLOS MARTÍNEZ**

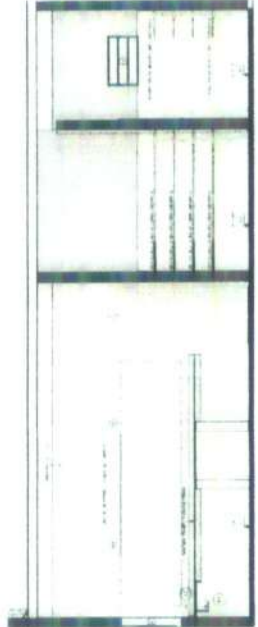
**ING. JUAN CARLOS MARTÍNEZ**



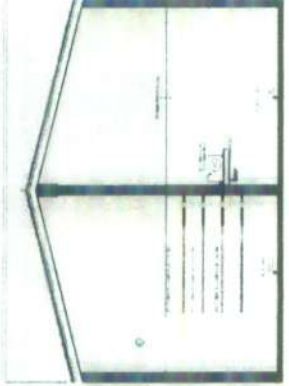
DEPT. ARENAS BOLIVARIAS



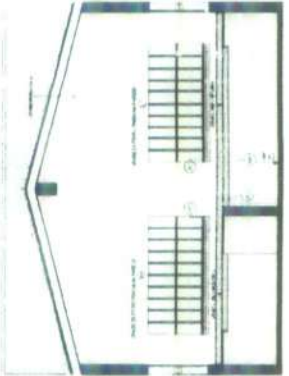
CORTE 1 - ARENAS BOLIVARIAS



CORTE 2 - ARENAS BOLIVARIAS



CORTE 4 - ARENAS BOLIVARIAS



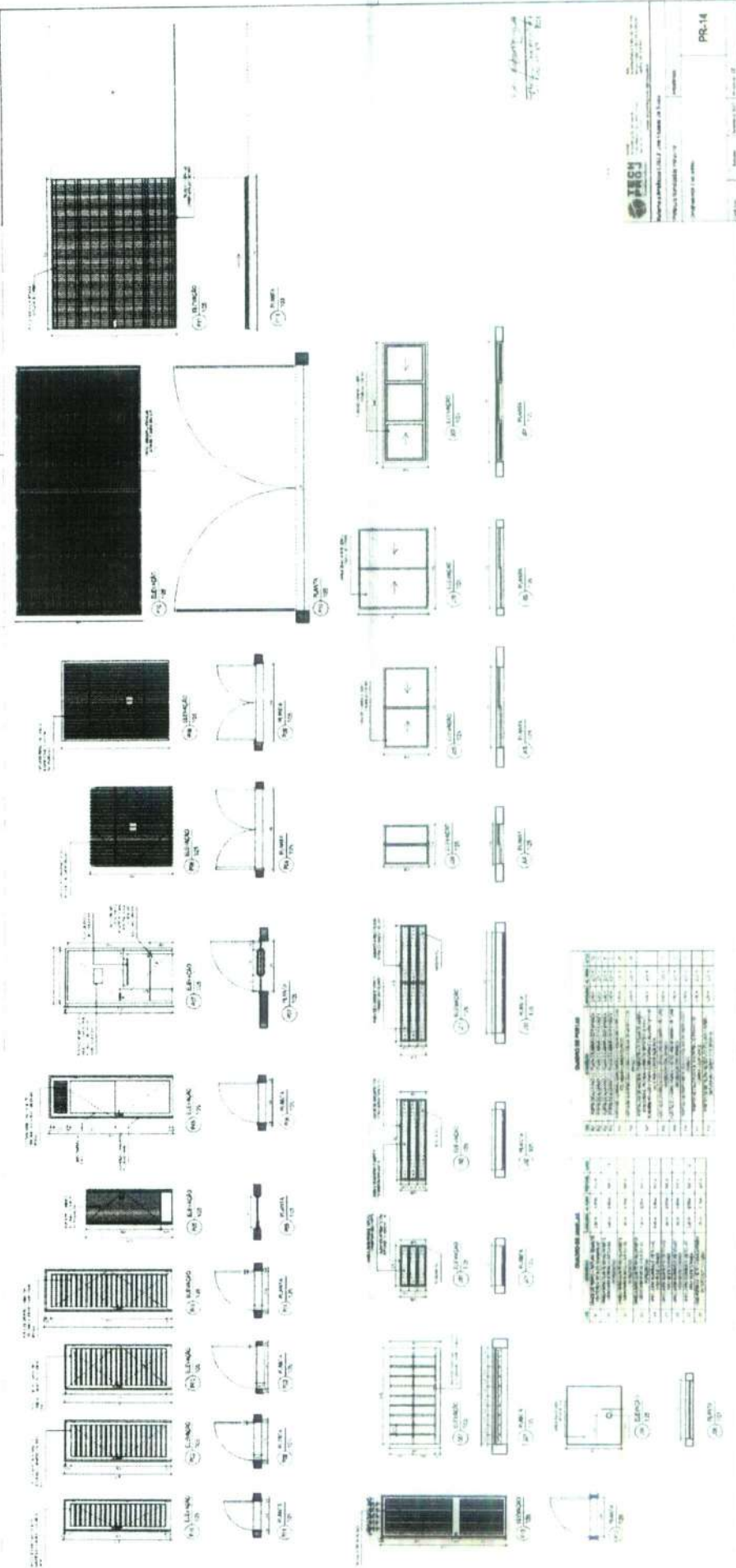
CORTE 2 - ARENAS BOLIVARIAS

*(Handwritten signature)*

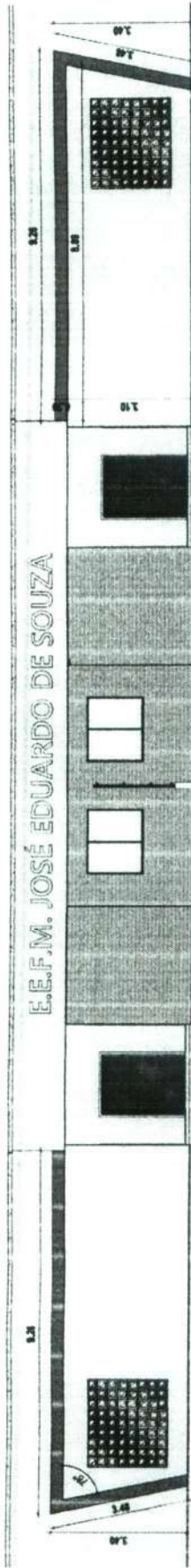


PR-14

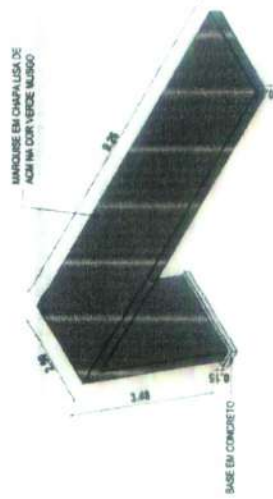
**İSİS**  
İSİS İnşaat Sanayi ve Ticaret A.Ş.  
Mühürsüz Proje Çizim ve Tasarım Hizmetleri  
Konya, Konya, Türkiye  
www.isis.com.tr



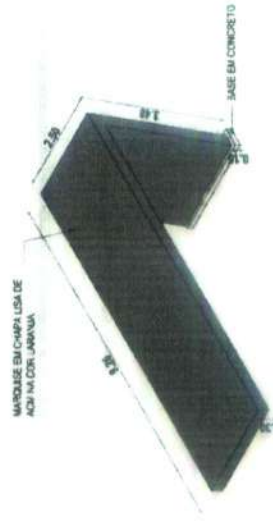
# E.E.F.M. JOSÉ EDUARDO DE SOUZA



1 - DET. FRONTAL ACM



2 - ISO - ACM VERDE



3 - ISO - ACM LARANJA

QUANTITATIVO ACM	
RESERVA	100
ACM VERDE	100
ACM LARANJA	100

*Handwritten signature and notes.*

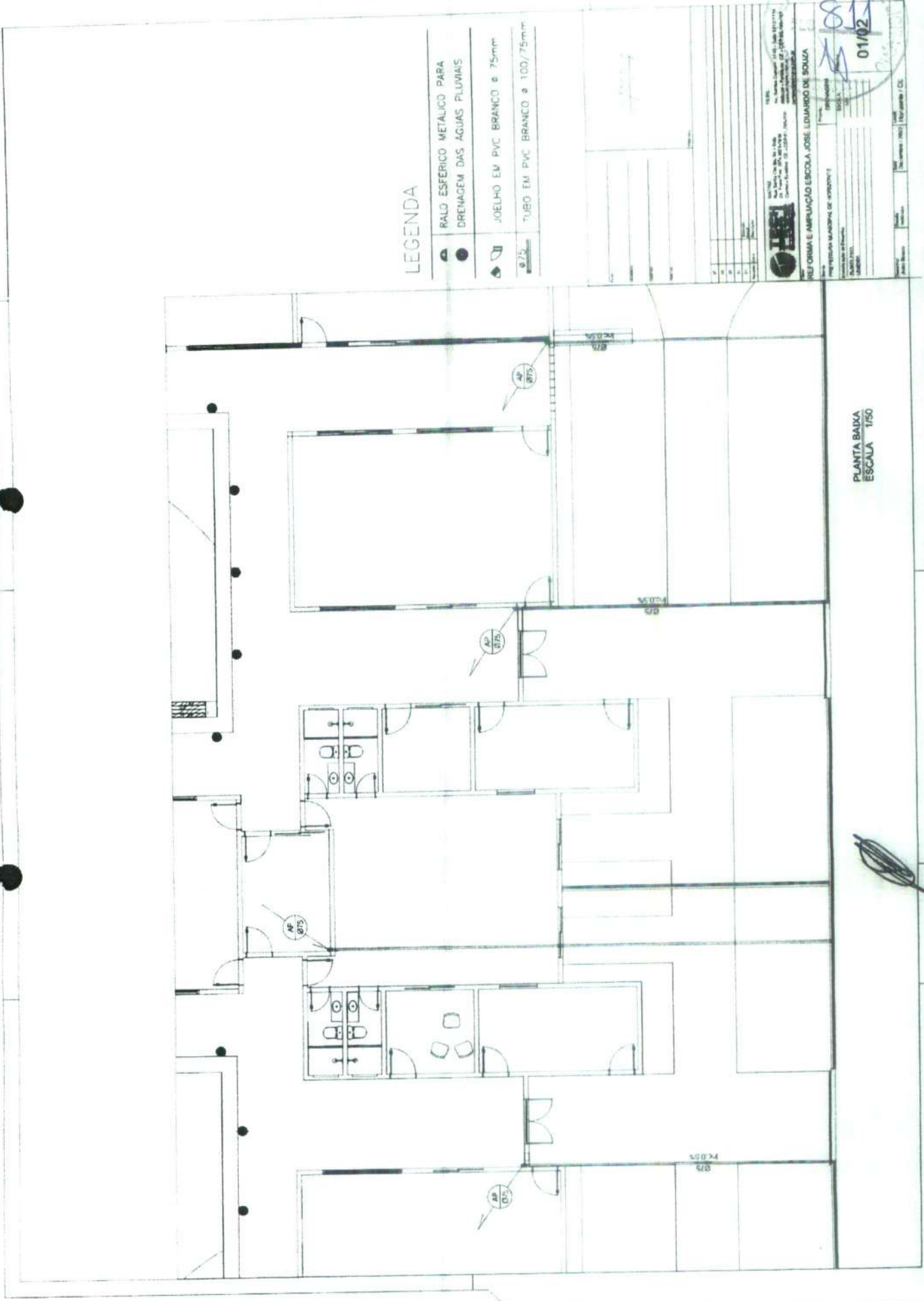
**TECH PROJ**  
 Engenharia de Arquitetura e Urbanismo  
 Rua: ...  
 ...

Projeto: ...  
 Autor: ...  
 Data: ...

810

PR-15

...  
 ...



LEGENDA

- RALO ESFERICO METALICO PARA DRENAGEM DAS AGUAS PLUVIAIS
- JOELHO EM PVC BRANCO ø 75mm
- TUBO EM PVC BRANCO ø 100/75mm

PROJETO DE ARQUITETURA  
 ESCOLA JOSE EDUARDO DE SOUZA  
 REFORMA E AMPLIACAO  
 01/02  
 81

PLANTA BAIXA  
ESCALA 1/50

DET. DESCIDA DE TUBO  
ESCALA 1/25

PLAN A MANUSCRITA  
ESCALA 1/50



02/02



COMANDO EN JEFE FUERZAS ARMADAS PERUANAS  
INSTITUTO NACIONAL DE INVESTIGACIONES CIENTÍFICAS Y TECNOLÓGICAS  
INTEC  
CALLE 100 N.º 1000, LIMA 10, PERÚ  
TEL: (51) 1 476 0000 FAX: (51) 1 476 0001  
WWW.FUJAPERU.MIL.PE



600 4000  
100 1000

*[Handwritten signature]*

2000 1000





TECH PRO



PR01-04

A handwritten signature or initials in blue ink, located on the right side of the page.

REVISIONS

NO. 1000 - 1000 - 1000 - 1000 - 1000 - 1000

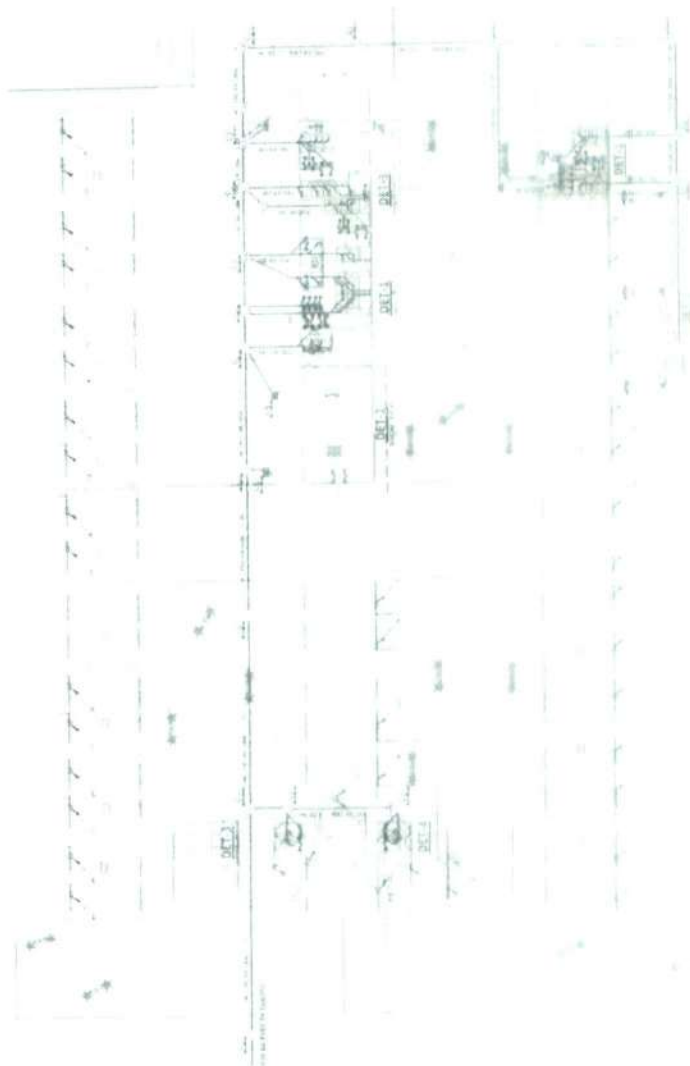


1/2"

1/2"

1/2"

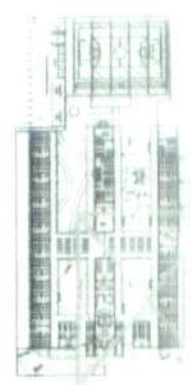
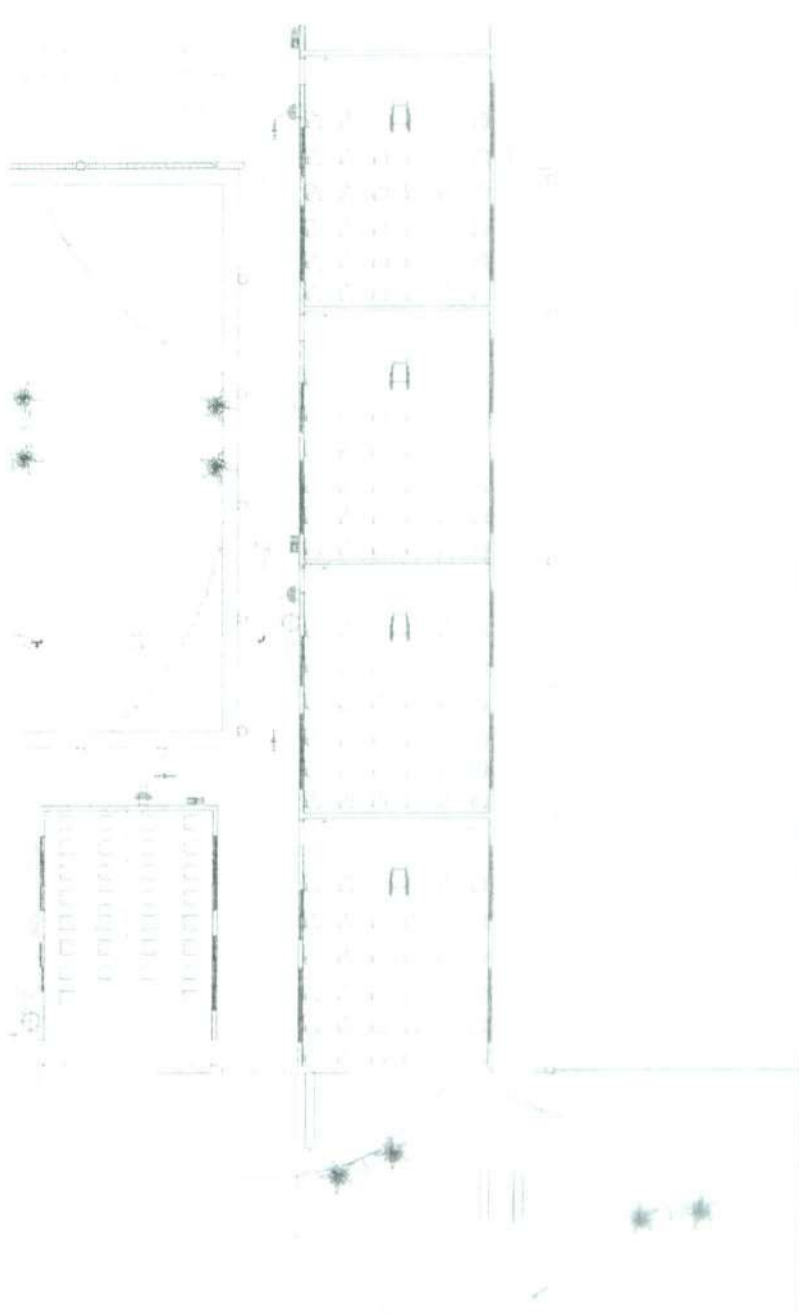







PROJETO

1. ...  
 2. ...  
 3. ...  
 4. ...  
 5. ...



TECH  
 PROJ

PR-01-07



DETALIE ÎNCADRARE DE RECALINE



DETALIE ÎNCADRARE TETO



DETALIE EXTINTOR PAREDE



1:50

1. **PROYECTO:** [Handwritten text]  
 2. **CLIENTE:** [Handwritten text]  
 3. **FECHA:** [Handwritten text]  
 4. **PROYECTANTE:** [Handwritten text]  
 5. **PROYECTO:** [Handwritten text]  
 6. **CLIENTE:** [Handwritten text]  
 7. **FECHA:** [Handwritten text]  
 8. **PROYECTANTE:** [Handwritten text]



**TECM**  
**PROJ**

PR-01-11

